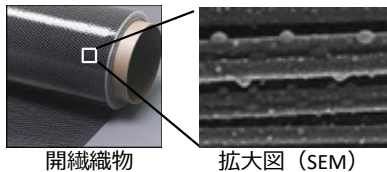
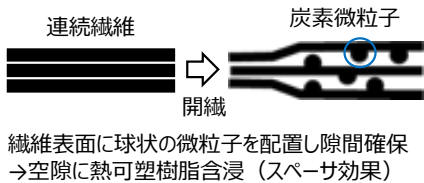


# Skin-Ribシート (CFRP補強材)

Sekisui Confidential

## ● 弊社 熱可塑CFRP技術

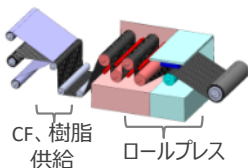
### ① CF開織処理 (独自技術)



#### <特長>

- 1) 熱可塑樹脂の含浸性向上  
→織物、厚肉CFに対応可  
→積層レスで高剛性発現
- 2) CFと樹脂との密着力アップ  
→強度向上

### ② 熱可塑樹脂 含浸技術



<含浸状況>

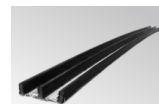
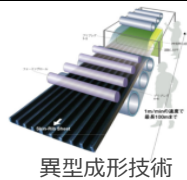
PP、PC	PMMA	PVC
◎	○	検討中

高粘度樹脂へ展開中

#### <特長>

- 1) 高速含浸による廉価CFプリプレグの提供
- 2) 幅広い樹脂対応 (高粘度樹脂、難燃樹脂)

### ③ 異型連続成形 (独自技術)



Skin-Ribシート (長尺タイプ)



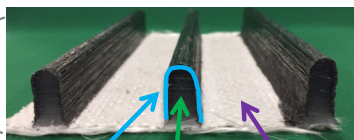
Skin-Ribシート (巻回タイプ)

#### <特長>

- 1) 軽量・高剛性
- 2) 任意形状成形

## ● 軽量補強材 Skin-Ribシート <床、壁補強用途>

### <断面構成>



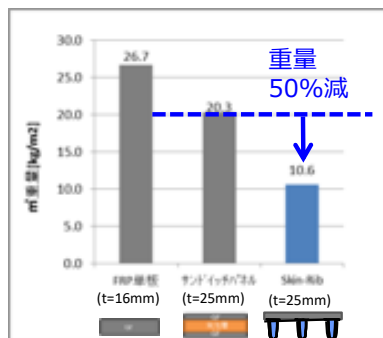
### <特長>

- ① 軽量・高剛性 (高耐荷重)
- ② 易施工性 (ハンドレ、VaRTM対応)
- ③ 長尺対応
- ④ 制振性 (固体振動抑制)

### 特長① 軽量・高剛性

#### <重量比較>

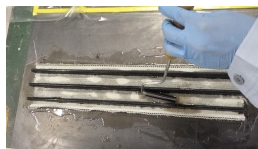
同一曲げ剛性を発現する部材重量



GFサンドイッチパネルに対し  
大幅な重量低減が可能

### 特長② 易施工性

#### <ハンドレ成形>



#### <VaRTM成形>



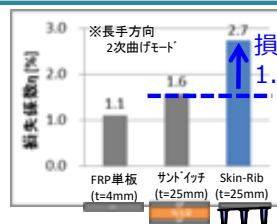
Rib構造による積層レスで  
施工時間短縮 (最大6割)

### 特長③ 長尺対応



L=5m級の長尺にも対応可能  
(R=5000曲率対応可)

### 特長④ 制振性



使用用途・要求スペックに応じて、Rib形状、材料構成のカスタマイズが可能