

多様化する浴空間のニーズに応える新しい入浴スタイルの 『Do Free Bath』を6月より発売

2006年5月

積水化学工業株式会社(社長:大久保 尚武)の連結子会社でユニットバスメーカーである積水ホームテクノ株式会社(社長:勝間 武男)は、2006年6月1日より『Do Free Bath』を全国で発売します。

『Do Free Bath』の概要

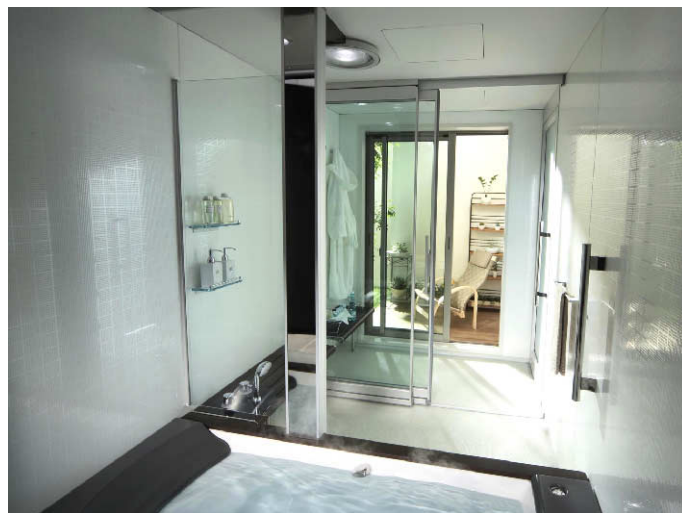
1. 開発の背景と狙い

—新しい浴生活「S-style」の提案—

生活環境の変化は、多様化するライフスタイルから浴空間に対するニーズも大きく変化してきています。特に「入浴時間」「入浴目的」「浴空間プラン」の変化には目覚ましいものがあります。

当社の入浴実態/ニーズ調査の結果では、「シャワーライフの増加」、スパなどに代表される「浴槽の新しい入浴感」、よりリラックスできる「浴空間インテリア」へのニーズの高まりが顕著になってきています。

当社はこのたび、この「シャワーライフ」に注目し、「浴スタイル・浴プラン」をより快適、自由にする「Do Free Bath」を上市、新しい浴スタイル「S-style」を生活提案する運びとなりました。



2. 主な特徴

①アクティブCリングシャワー [Do]

- ・『Do Free Bath』は、新開発の「アクティブCリングシャワー」を全バリエーションにわたり標準装備しています。このシャワーは天井からの環状リングシャワーと2ヶ所のミスト噴霧を組合せた4つの運転モードで「洗う」「暖まる」「気分転換」「くつろぐ」などの全ての入浴行為を、コンパクトスペースで具現化することが可能です。
- ・この「新開発シャワー+ミスト」により、冬場でも浴槽入浴と同等の温熱効果が得られ、通年の快適なシャワーライフが可能となります。
- ・また、シャワーに連動した環状青色LED照明が身体を包み込み、非日常的な雰囲気演出します。

②リラックスフロート浴槽 [Do]

- ・温熱効果の高いシャワー設定により、浴槽は従来に無いリラックス感を追及した「リラックスフロート浴槽」を開発しました。人間工学から検証された浅い水深と、大きく傾斜した背もたれ角度が、未体験の入浴姿勢と浮遊感を生み出します。浅い水深は入浴時の身体への負荷も軽減します。

③エクステンションスペース [Free]

- ・浴室と洗面脱衣室を結びつけるバッファーとなる空間を、浴室とセットで「エクステンションスペース」として構成することが可能です。この空間は、脱着衣、休憩等入浴前後の行為を快適に行えることに配慮したことが特徴です。透明間仕切りによる開放感、防水に優れた素材構成、標準装備された暖房機能がより快適で安心な入浴を提供します。
- ・従来の浴室プランだけでなく、バスコートに出る2ウェイプラン、寝室とセットするプライベートサニタリープラン等、新しい浴生活にプランニングからも自由度が広がります。

④デザイン・素材

- ・新素材として開発した再生ガラスを成形した床、レリーフ調の高品位な壁、特殊加飾の木目調浴槽框・ベンチの設定により、シンプル且つ高品位でぬくもりのある浴空間デザインが実現しました。

■バリエーション[S/Shower][B/Bath][X/Extenshon]

- | SBX/ 「アクティブC-ringシャワー」「フロート浴槽」と、「エクステンション/ベンチ仕様」または「エクステンション/パウダーシンク仕様」の組合せ。エクステンションは建物のプランにより使い方が拡がります。
- | SB/ 「アクティブC-ringシャワー」と「フロート浴槽」の組合せ。髪を濡らさずシャワーを浴びることができるアクティブC-ringシャワーと、ベンチから引き出せるハンドシャワーを使い分けることができます。
- | SX/ 「アクティブC-ringシャワー」と、「エクステンション/ベンチ仕様」または「エクステンション/パウダーシンク仕様」の組合せ。寝室に併設しても脱衣スペースに困りません。
- | S/ 「アクティブC-ringシャワー」のみのプラン。ハンドシャワーもあり、セカンドサニタリーやプライベートルームなど限られたスペースにシャワールームを設けることができます。

■販売価格

予定販売価格（工事費別）☒

<input type="checkbox"/> SBXタイプ	(1828 サイズ・1726 サイズ)・	500万円～
<input type="checkbox"/> SBタイプ	(1818 サイズ・1721 サイズ)・	300万円～
<input type="checkbox"/> SXタイプ	(1818 サイズ・1717 サイズ)・	300万円～
<input type="checkbox"/> Sタイプ	(0818 サイズ・0817 サイズ)・	150万円～

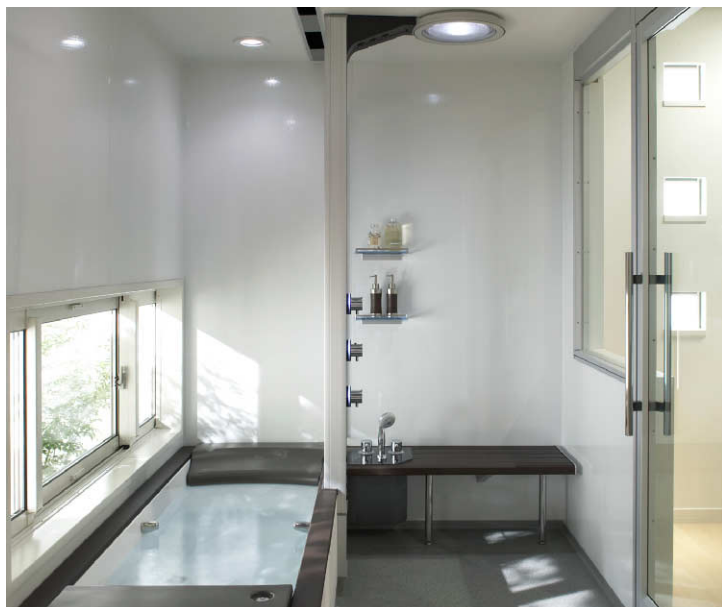
■販売計画

2006年度の販売計画は、1000セットを計画しています。☒

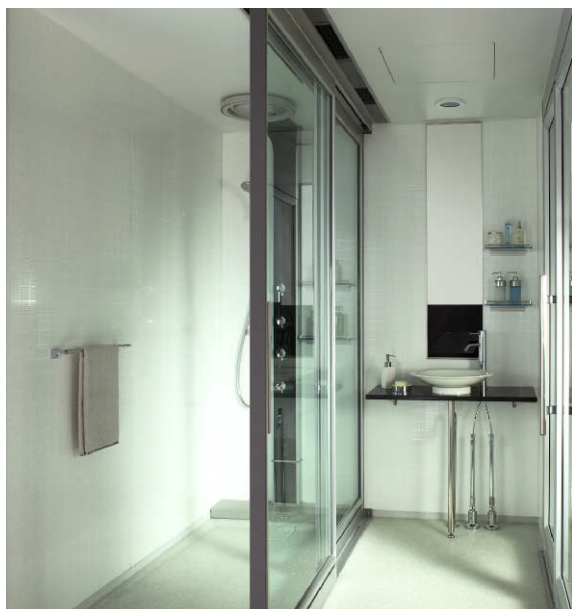


SBX-1828 ■

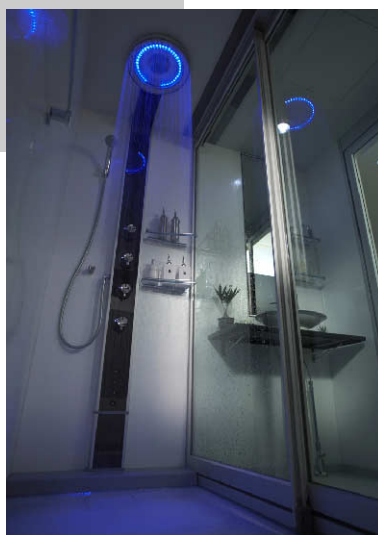
自在にコンポーネントできる、スタイリッシュな浴空間。多様化するバススタイルにフレキシブルにお応えします。



■SB-1818



■SX-1818



■S-0818

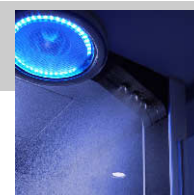
■アクティブC-ringシャワー



リングシャワー

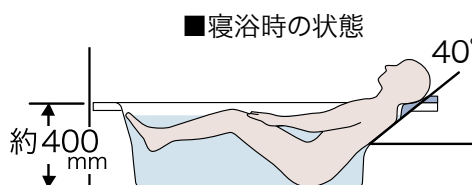


トップシャワー



ミストシャワー

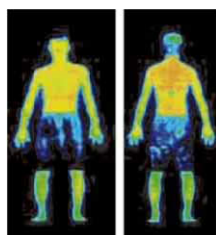
■ゆったりくつろぐ寝浴を実現した新感覚浴槽



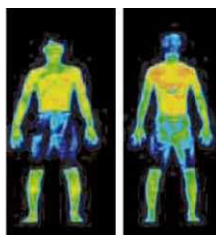
- 大きく背もたれを傾斜させ、深さを浅くすることにより浮力が作用し浮遊感が味わえます。
- 対面側では通常入浴も可能です。
- 従来に比べ湯量が少ない省エネ浴槽。

■Cリングシャワー浴と全身浴の表面皮膚温度比較

体温測定／体感測定ともに
通常入浴と同等の温熱効果を確認。



Cリング+ミスト浴



全身浴(タブ)



● お問い合わせ先

積水ホームテクノ株式会社 開発営業部 加島・笹田 TEL : 03-5331-2639

● DoFreeBathホームページ

コンセプト編 <http://www.dofreebath.com>

機能編 <http://www.dofreebath.jp>

● 積水ホームテクノホームページ

<http://www.sekisui-hometechno.co.jp>