

会社情報・株式情報 (2017年3月31日現在)

大阪本社: 〒530-8565
大阪市北区西天満2丁目4番4号

東京本社: 〒105-8450
東京都港区虎ノ門2丁目3番17号

設立年月日: 1947年3月3日

代表取締役社長: 高下 貞二

連結従業員: 23,006名

連結子会社: 143社

持分法適用関連会社: 8社

資本金: 1,000億237万5,657円

事業年度: 4月1日から翌年3月31日まで

発行可能株式総数: 1,187,540,000株

発行済株式数: 510,507,285株

上場取引所: 東京

証券コード: 4204

株主数: 18,508名

株主名簿管理人: 三菱UFJ信託銀行株式会社

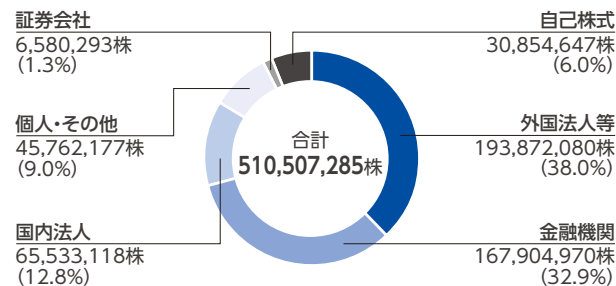
会計監査人: 新日本有限責任監査法人

大株主の状況

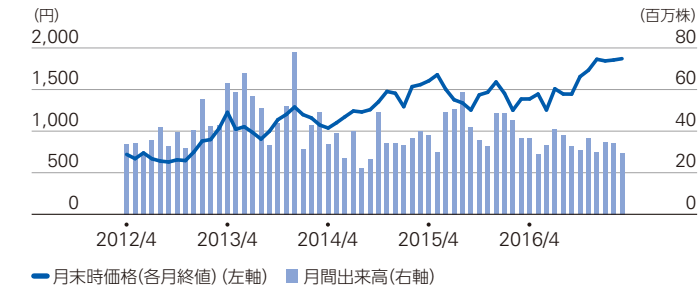
株主名	持株数(千株)	持株比率(%)
旭化成株式会社	28,039	5.49
日本トラスティ・サービス信託銀行株式会社(信託口)	22,365	4.38
第一生命保険株式会社	19,681	3.85
日本マスタートラスト信託銀行株式会社(信託口)	18,396	3.60
積水ハウス株式会社	11,998	2.35
東京海上日動火災保険株式会社	11,946	2.34
JP MORGAN CHASE BANK 385164	8,991	1.76
日本トラスティ・サービス信託銀行株式会社(信託口5)	8,735	1.71
積水化学グループ従業員持株会	8,474	1.65
STATE STREET BANK AND TRUST COMPANY 505225	7,706	1.50

(注) 1. 当社は自己株式30,854,647株を保有していますが、上記大株主からは除いています。
2. 自己株式には、株式付与ESOP信託(持株数400千株)、役員報酬BIP信託(持株数350千株)は含まれません。
3. 持株数は千株未満を切り捨てて表示しています。

株式の所有者別分布状況



積水化学の株価および出来高



補足情報

	FY2012	FY2013	FY2014	FY2015	FY2016	
株価(円)	始値	729	1,028	1,087	1,544	1,382
	高値	1,042	1,448	1,619	1,752	1,983
	安値	590	900	1,002	1,193	1,215
	終値	1,032	1,073	1,559	1,386	1,871
発行済株式数(千株)	532,507	532,507	520,507	510,507	510,507	
各年度末株価時価総額(億円)	5,495	5,714	8,115	7,076	9,552	