

## —【住まいの価値向上リフォーム】のショールーム—

# 『セキスイファミエスミュージアム名東』がオープン

2019年9月9日

セキスイファミエス中部株式会社

セキスイファミエス中部株式会社（代表取締役：吉田匡秀、本社：愛知県名古屋市東区）はセキスイハイムにお住まいの方を対象に「住まいの価値向上リフォーム」をご提案するショールーム『セキスイファミエスミュージアム名東』を、2019年9月14日（土）にオープンします。

『セキスイファミエスミュージアム名東』は、2019年4月にオープンした「セキスイファミエスミュージアム名古屋西」、7月にオープンした「セキスイファミエスミュージアム岡崎」に続く、リフォームをご検討されているお客様に向けたショールームの愛知県内第三弾となる施設です。セキスイハイムならではの「住まいのバージョンアップ」により、住まいの長寿命化を目指し、住まいの価値を維持・向上させていくための様々なご提案を行ってまいります。

### 『セキスイファミエスミュージアム名東』の特長

#### 1. 新築事業で培った技術を用いたリフォームメニューを理念に沿って展示

セキスイハイムの理念に沿った「住まいの価値が続く」ための最新リフォームメニューを以下のテーマにおいて実物や映像、パネルなどでわかりやすく展示し、メンテナンスやリフォームのサポートを行ってまいります。

##### ①環境にやさしい住まい

再生可能エネルギー活用、高耐久外装材、省エネ（断熱）性強化などをご紹介

##### ②安心に暮らせる住まい

停電時も電気が使える暮らし、バリアフリー化などをご紹介

##### ③快適に暮らせる住まい

最新の水まわり設備、プラン変更などをご紹介

#### 2. 内部改装イメージの確認やお客様とのコミュニケーションにも活用

内部改装を検討されるお客様に向け、VRでのプラン確認や内装材をじっくり比較できるスペースを設けました。わかりやすく、楽しいリフォームをサポートします。またリフォームのご提案に留まらず、お客様のお住まいの定期診断<sup>\*1</sup>の結果報告や各種セミナー・イベントの開催など、お客様とのコミュニケーションの場としても活用を予定しています。

#### ■施設概要

- 正式名称：セキスイファミエスミュージアム名東
- 所在地：愛知県名古屋市名東区牧の原3-902
- オープン日：2019年9月14日（土）
- 開館時間：10:00～18:00 ※完全予約制
- 休館日：火曜日・水曜日



**SEKISUI Fami-S  
MUSEUM**

セキスイファミエスミュージアム名東

## 『セキスイファミエミュージアム名東』開設の背景

### -社会課題であるストック住宅(既築の戸建住宅)の価値維持・向上への貢献-

日本の戸建住宅は量的に満たされているものの、欧米に比べて取り壊しなどによる滅失までの期間が短く、スクラップ&ビルドによる環境負荷が大きいことなどが問題となっています。住宅の価値・評価が保たれ快適に暮らし続けることができれば長寿命住宅が増えると考えられますが、そのためには住まいの適切な維持管理や性能や間取りのバージョンアップが必須です。

セキスイハイムは「地球環境にやさしく、60年以上安心して快適に住み続けることのできる住まいの提供」を理念に事業を推進していますが、この理念そのものが国連が提唱するSDGs<sup>※2</sup>に貢献する家づくりにつながっています。住まいをバージョンアップし、長く住まうという価値観を提案する『セキスイファミエミュージアム』は、SDGs<sup>※2</sup>に示されている目標「つくる責任 つかう責任」をお客様と共有するとともに、温熱バリアフリーによる健康寿命の延長で「人間の健康や福祉」、省エネ性強化による温室効果ガス削減で「気候変動対策」などの課題解決や、「住みつけられるまちづくり」の実現に寄与することを目指しています。当社ではこれまでに開設してきた「セキスイファミエミュージアム名古屋西」「セキスイファミエミュージアム岡崎」に加え、この度『セキスイファミエミュージアム名東』をオープンすることで、SDGs<sup>※2</sup>への貢献のスピードをさらに加速させていきます。



## 『セキスイファミエミュージアム名東』の特長

### 1.新築事業で培った技術を用いたリフォームメニューを理念に沿って展示

『セキスイファミエミュージアム名東』ではセキスイハイムの理念に沿った「住まいの価値が続く」ための最新リフォームメニューを実物や映像・パネルなどでわかりやすく展示し、メンテナンスやリフォームのサポートを行っていきます。

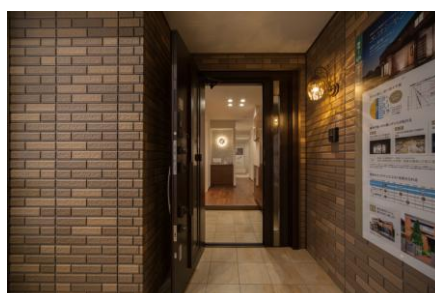
【展示内容】※設置計画中のものを含みます。また画像はいずれもイメージです。

#### ①環境にやさしい住まい

セキスイハイムグループではパリ協定での日本のCO<sub>2</sub>削減目標をふまえ、その責任を果たすべくCO<sub>2</sub>削減に貢献する環境貢献商品の開発・普及に努めています。『セキスイファミエミュージアム名東』では、環境貢献商品の中心である「再生可能エネルギーの有効活用（太陽光発電システム・蓄電池）」、「高耐久外装材（タイル外壁・ステンレス屋根）」、「省エネ性強化（高断熱サッシ）」などについてご説明します。



蓄電池のある暮らしを  
映像などで解説



塗り替え不要<sup>※3</sup>のタイル外壁ほか  
オリジナル高耐久外装を展示

## ②安心に暮らせる住まい

加齢に配慮した住宅を目指すための浴室のバリアフリー化(床段差解消浴室)について、現物を用いてご紹介します。

また、近年多発している自然災害による被害への対策もご説明します。映像を用いて「災害による停電時も電気が使える暮らし(レジリエンス性能を有した住宅)」などについてわかりやすく解説します。



床段差解消のための工法紹介とともに最新の浴室を展示

## ③快適に暮らせる住まい

最新のキッチン・トイレ・洗面化粧台・バスなどの水まわり設備を展示しています。また、雨戸の電動シャッター化や家族変化などに伴うプラン変更、庭に家具などを配置したりリビング的な演出など、快適に過ごすための設備や新しい暮らしを楽しむためのご提案についてご紹介します。



LDK を最新の仕様に全面改装した空間を実物モデルで展示

## ④セキスイハイムの歴史

セキスイハイムを展開する積水化学工業株式会社(代表取締役社長:高下 貞二)とセキスイハイムの歴史や商品をご紹介します。誕生から現在まで、歩みとともに性能などがどのように変遷してきたかをご紹介します。



商品の変遷やブランドコンセプトを解説

## 2. 内部改装イメージの確認やお客様とのコミュニケーションにも活用

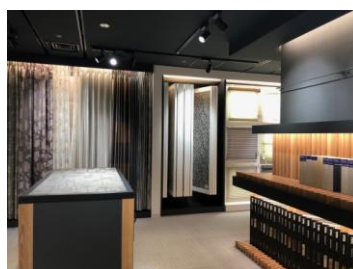
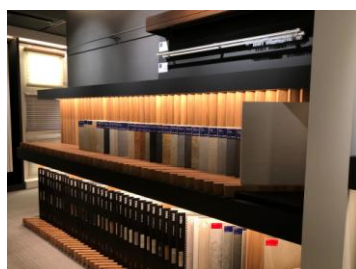
内部改装を検討されるお客様に向け、わかりやすく、楽しいリフォームをサポートします。

### ①VRスペース (シアタールーム)

改装前・改装後の暮らしの違いを明確にイメージして頂けるよう、3Dで描いたプランをVRシステムで体感して頂けます。※事前予約制

### ②改装素材のフィッティング

建具・内装の実物見本を豊富にご用意しました。ゆとりのあるブティックのようなスペースで、じっくりと新しい空間にふさわしい素材をお選びいただけます。



また、セキスイハイムグループでは、住宅をお引き渡しした後も住まいの経年変化だけではなく暮らしの変化にも対応できるよう、長期にわたって快適に暮らせるアドバイスやサポートをしております。『セキスイファミエスミュージアム名東』ではリフォームのご提案に留まらず、お客様邸の定期診断※1の結果報告や各種セミナー・イベントの開催などを通じたセキスイハイムにお住まいのお客様とのコミュニケーションの場としても活用を予定しています。

### 「60年・長期サポートシステム」

セキスイハイムの理念を入居後に支えるのが「60年・長期サポートシステム」です。お引き渡し日から5年目以降、5年ごとに無償実施する定期診断※1をベースに、住まいのメンテナンスからリノベーションまで総合的にサポートを行っています。セキスイハイムグループでは新築時に使用された部材、定期診断結果や図面のほか、お客様情報を自社システムにて保管しています。ご入居後のメンテナンス履歴をベースに適切なメンテナンス時期をご案内するなど、お客様の状況に合わせて最適なリフォームのご提案をすることが可能です。

### 『セキスイファミエスミュージアム名東』現地案内図



愛知県名古屋市名東区牧の原 3-902

※1：「定期診断」とはセキスイハイムグループからご案内を行い、お客様のお申し込みにより建物や設備の診断をするシステムです。保証対象以外のメンテナンス工事は有償です。また、実際の点検・診断時期は前後することがあります。

※2：SDGsとは、2015年に国連で提唱された持続可能な世界を実現するために達成すべき17の目標のことです。

※3：タイルの洗浄や目地材の交換は定期的に必要です。



**参考**

**<セキスイハイム中部グループのお客様向け情報発信拠点について>**

| 分類                              | 名称                      | 所在地     | 対象のお客様       | 開設時期     |
|---------------------------------|-------------------------|---------|--------------|----------|
| 住まいの価値向上<br>リフォームのための<br>ショールーム | セキスイファミエス<br>ミュージアム名古屋西 | 名古屋市西区  | リフォーム<br>検討  | 2019年4月  |
|                                 | セキスイファミエス<br>ミュージアム三重   | 三重県津市   | リフォーム<br>検討  | 2019年4月  |
|                                 | セキスイファミエス<br>ミュージアム岡崎   | 愛知県岡崎市  | リフォーム<br>検討  | 2019年7月  |
|                                 | セキスイファミエス<br>ミュージアム名東   | 名古屋市名東区 | リフォーム<br>検討  | 2019年9月  |
| 体感型ショールーム                       | ハイムギャラリーパーク<br>みなと      | 名古屋市港区  | 検討初期段階       | 2018年5月  |
|                                 | セキスイハイムミュージアム<br>三重     | 三重県四日市市 | 検討初期段階       | 2018年12月 |
|                                 | セキスイハイムミュージアム<br>岐阜     | 岐阜県岐阜市  | 検討初期段階       | 2019年8月  |
| 体感型宿泊施設                         | 快適宿泊体験館                 | 名古屋市緑区  | 検討初期段階       | 2019年4月  |
| 体感型インテリア<br>ショールーム              | ハイムデザインミュージアム<br>名古屋    | 名古屋市東区  | 検討段階<br>～契約後 | 2019年5月  |
| 住宅展示場：46 拠点（2018年11月時点）         |                         |         |              |          |

**<セキスイファミエス中部株式会社概要>**

設 立：1988年1月8日

資 本 金：5,000万円

代 表 者：代表取締役 吉田匡秀（よしだまさひで）

売 上 高：14,314百万円（2019年3月決算）

従 業 員 数：389（2019年4月1日現在）

事 業 内 容：「セキスイハイム」、「ツーユーホーム」のリフォームメンテナンス全般  
一般物件のリフォーム

事 業 所：本社、名古屋支店、岡崎支店、岐阜支店、三重支店、北陸支店

グループ会社：積水化学工業(株)、セキスイハイム中部(株)、セキスイハイム工業(株)  
セキスイハイム不動産(株)

本 社 所 在 地：〒461-0005 愛知県名古屋市東区東桜 1-13-3NHK 名古屋放送センタービル 11 階

この件に関するお問い合わせは下記までお願いします。

■セキスイファミエス中部株式会社 名古屋支店 担当：箕 TEL：052-753-6816  
〒465-0072 愛知県名古屋市名東区牧の原 3-902