



一家づくりを学べる体感型ショールームー 『セキスイハイムミュージアム滋賀』がオープン！

未来の暮らしや家づくりのポイントをご紹介

2020年1月7日

セキスイハイム近畿株式会社

セキスイハイム近畿株式会社（代表取締役社長：八木健次、本社：大阪市淀川区宮原 1-6-1）は1月11日（土）にセキスイハイム近畿（株）滋賀支店内に体感型ショールーム『セキスイハイムミュージアム滋賀』をオープンします。

当社では、セキスイハイムを「より詳細に、より明快に」お客様にご理解いただくため、地域ごとの住宅展示場や、住宅生産工場の見学コースなど、多くの情報発信拠点を整備してきました。

今回オープンする『セキスイハイムミュージアム滋賀』は、販売拠点併設型情報発信拠点で、展示場や入居者様の実邸をご見学後、住まいづくりで重要な住性能についてより深くご理解いただくことを目的とした施設です。

また、販売拠点の滋賀支店内に開設し、地域へのブランド発信強化に加え、体感型ショールームと打合せブース、オフィスを併設させることでスピーディな打合せを実現し、お客様満足度の向上を図ります。さらに、スタッフの移動時間の削減などを図り、業務効率化による働き方改革を推進します。

『セキスイハイムミュージアム滋賀』の概要

- 正式名称：セキスイハイムミュージアム滋賀
 - 所在地：草津市若竹町7番10号
 - 延べ床面積：181.5㎡（55坪）
 - コンセプト：セキスイハイムの家づくりの考え方をコンパクトに短時間でご紹介
 - ゾーン構成：
 - ① 積水化学グループ紹介ゾーン
 - ② 減災啓発シアターゾーン
 - ③ 構造ゾーン（鉄骨系住宅、木質系住宅）
 - ④ LCC（ライフ・サイクル・コスト）ゾーン
 - ⑤ 工場3Dシアターゾーン
 - ⑥ スマートハイムゾーン
 - オープン日：2020年1月11日（土）
 - 開館時間：10:00～18:00
 - 休館日：火曜日、水曜日
- 入館に関しては、予約制とさせていただきます。

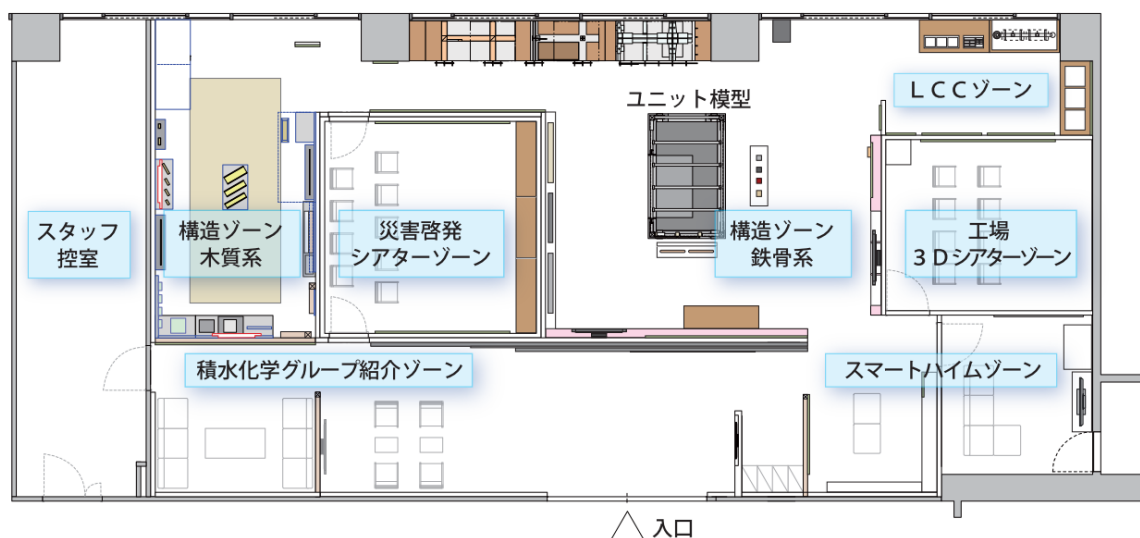
『セキスイハイムミュージアム滋賀』開設の背景

セキスイハイムグループでは、既存の展示棟や工場見学会などに加え、体感型ショールーム「セキスイハイムミュージアム」を新たな営業システムのひとつと位置付け、全国展開を進めています。

この度、当社が開設する販売拠点併設型の『セキスイハイムミュージアム滋賀』は、地域へのセキスイハイムのブランド発信を強化し、当社の特長や家づくりの重要なポイントである高性能と高品質をわかりやすくご紹介します。お客様により深くご理解、ご納得いただける住まいづくりをサポートしていきます。

『セキスイハイムミュージアム滋賀』の特長

家づくりを学べる体感型ショールーム『セキスイハイムミュージアム滋賀』は、「積水化学グループ紹介ゾーン」、「減災啓発シアターゾーン」、「構造ゾーン」、「LCCゾーン」「工場3Dシアターゾーン」「スマートハイムゾーン」の6つのゾーンで構成され、セキスイハイムに住むことで実現できる安心で快適な暮らしのイメージを、わかりやすく楽しみながらご体感、ご確認いただけます。



館内案内図

1. 積水化学グループ紹介ゾーン

セキスイハイムを展開する積水化学工業株式会社（代表取締役社長：高下 貞二、本社：東京都港区）とセキスイハイムの歴史や商品や地球環境へ配慮した取り組みなどをご紹介します。



2. 減災啓発シアターゾーン

近年、地震や台風による被害が多発する中で、自然災害に対する意識や、災害時の安心に対するニーズは年々高まってきています。このゾーンでは、大画面シアターによる減災啓発映像や熊本地震から、災害に強いについて理解を深めていただきます。



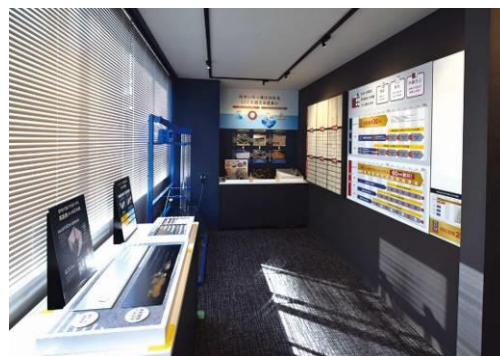
3. 構造ゾーン

永く安心してお住まいいただくために重要な「基礎」、「工法」、「断熱・気密性能」、について、セキスイハイムの鉄骨系住宅と木質系住宅の2つの構造に分けて、体感ツールや実大模型を交えながらご紹介します。お客様にご納得いただきながら説明を進めることで、お客様満足度の向上を目指します。



4. LCCゾーン

昨今の環境問題への意識の高まりから、永く住み続けることができる家が重要視されるようになってきました。このゾーンでは「外壁」と「屋根」について、強度、防水の観点から材料選びのポイントをご紹介します。また、長期保証制度についてもご紹介することで、お客様に末永く安心していただく事を目指します。



5. 工場3Dシアターゾーン

工場 3D シアターゾーンでは、セキスイハイムの工場生産の仕組みを、臨場感あふれる映像でお楽しみいただけます。住宅の強度の要となる接合部のロボットによる溶接、設計通りに作られているか検査するユニット測定器など、セキスイハイムの家づくりをわかりやすくご紹介し、ご理解いただけます。



6. スマートハイムゾーン

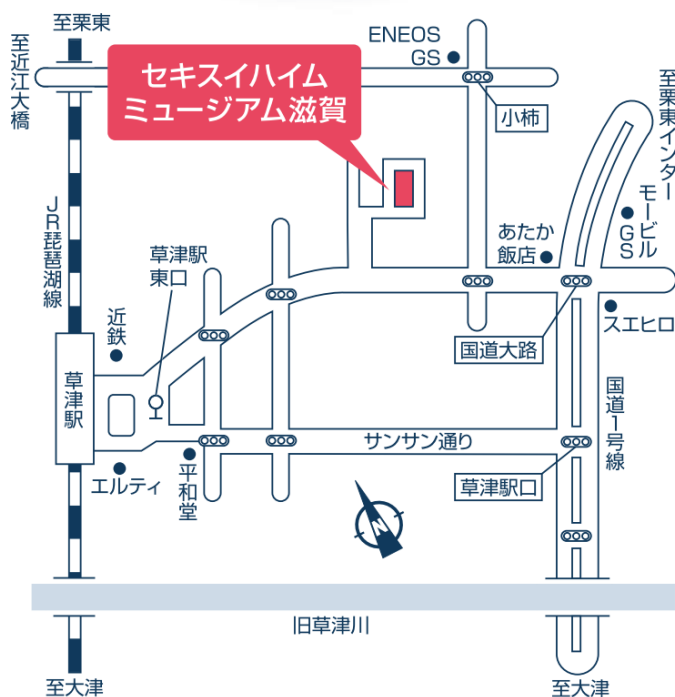
スマートハウスに代表されるように最近の住宅は目覚ましく進化しています。また、エネルギー問題と環境問題は密接な関係にあり、住宅においても今後の重要な課題となっています。このゾーンでは、AIスピーカーを用いてエネルギーを考えた未来型スマートハウスを体験していただきます。



今迄、開設したミュージアム

開設時期	場所	ミュージアム名	特徴
2017年7月	大阪市	セキスイハイムミュージアム梅田	都市型
2018年10月	奈良市	セキスイハイムミュージアム奈良	工場併設型
2019年11月	京都市	暮らしミュージアム京都	大型商業施設内

地図



参考

<セキスイハイム近畿株式会社概要>

設立：1973年（昭和48年）8月

資本金：4億円（積水化学工業株式会社 100%出資）

代表者：代表取締役社長 八木健次

売上高：627億円（2018年度連結）

従業員数：1213人（連結ベース 2019年10月1日現在）

事業内容：ユニット住宅「セキスイハイム」「ツーユーホーム」の販売・設計・生産・施工、
集合住宅・複合住宅の企画・設計・施工、
アフターメンテナンス、不動産（土地・建物）販売

事業所：本社（大阪市淀川区）、京都支店、滋賀支店、奈良支店、大阪支店、神戸支店、
和歌山支店、北近畿支店

グループ会社：セキスイファミエス近畿株式会社、近畿セキスイハイム施工株式会社

本社所在地：〒532-0003 大阪市淀川区宮原 1-6-1 新大阪ブリックビル 11階

この件に関するお問い合わせは下記までお願いします。

■セキスイハイム近畿株式会社 営業企画部 伊東 TEL:06-6394-8161
〒532-0003 大阪市淀川区宮原 1-6-1 新大阪ブリックビル 11F