

# 7つの住宅生産工場の運営を一体化

東北、中国・四国、九州エリアの住宅生産会社を再編し、量産効果の最大化を図る

- 生産革新を推進する体制を強化し、2022年度までにハイム組立工程の80%<sup>※1</sup>を自動化
- 受注センターと技術センターを新設し、広域生産体制によるさらなる平準化とSCM<sup>※2</sup>の進化を推進

2020年3月31日  
積水化学工業株式会社

積水化学工業株式会社 住宅カンパニー（プレジデント：神吉利幸）は、2020年4月1日より、東北、中国・四国、九州エリアの3つの生産会社を、セキスイハイム工業株式会社（代表取締役社長：上瀬真一）の100%出資子会社とし、北海道を除く、国内7か所の住宅生産工場の運営を一体化します。

当社住宅カンパニーでは、2017年に関東、中部、近畿エリアの4つの生産会社を統合したセキスイハイム工業㈱を設立し、広域生産会社として生産の機動性を向上させ、フレキシブルな広域生産・物流対応や平準化を推進してきました。また、今年1月には、住宅カンパニー内に「生産・資材統括部（部長：上瀬真一）」を新設し、住宅カンパニーと生産会社が一体となり、購買から生産、物流まで一貫した体制で、SCM<sup>※2</sup>のさらなる強化に取り組んでいます。

今回の住宅生産会社の組織再編により、工業化住宅の際立ちをより一層磨き上げ、量産効果の最大化を図ります。

## 住宅生産会社再編の概要

### 1. 生産革新を推進する体制を強化し、2022年度までにハイム組立工程の80%<sup>※1</sup>を自動化

住宅カンパニーと生産会社が一体となり、戦略的かつ積極的な投資を行い、生産ラインの自動化やデジタル化などを進めることで、当社の際立ちであるユニット工法の生産性を一段と高め、より一層の生産革新を推進します。2022年度までに鉄骨系ユニット構造体の組立工程において、80%<sup>※1</sup>の自動化を計画し、生産性を向上させると共に、工場作業員への負荷が大きい工程を削減することで、安全性を高め、働き方改革を促進します。

#### 【主な生産革新テーマ】

- ・**戦略的な自動化投資**：各生産工場の工程を、住宅カンパニー生産・資材統括部および、セキスイハイム工業㈱で一元管理し、戦略的に自動化投資を実施し、鉄骨系ユニット構造体の組立工程において80%<sup>※1</sup>の自動化を目指します。
- ・**生産ラインの最適化**：作業員の動線、作業時間を計測、分析し、生産工程毎の負荷を見える化することで、各生産工場の生産ラインを最適化し、生産性をより一層向上させます。

### 2. 受注センターと技術センターを新設し、広域生産体制によるさらなる平準化とSCM<sup>※2</sup>の進化を推進

全国の生産工場の受注・生産・出荷を一元管理する受注センターと、各生産工場の技術部門を集約した技術センターをセキスイハイム工業㈱に新設します。

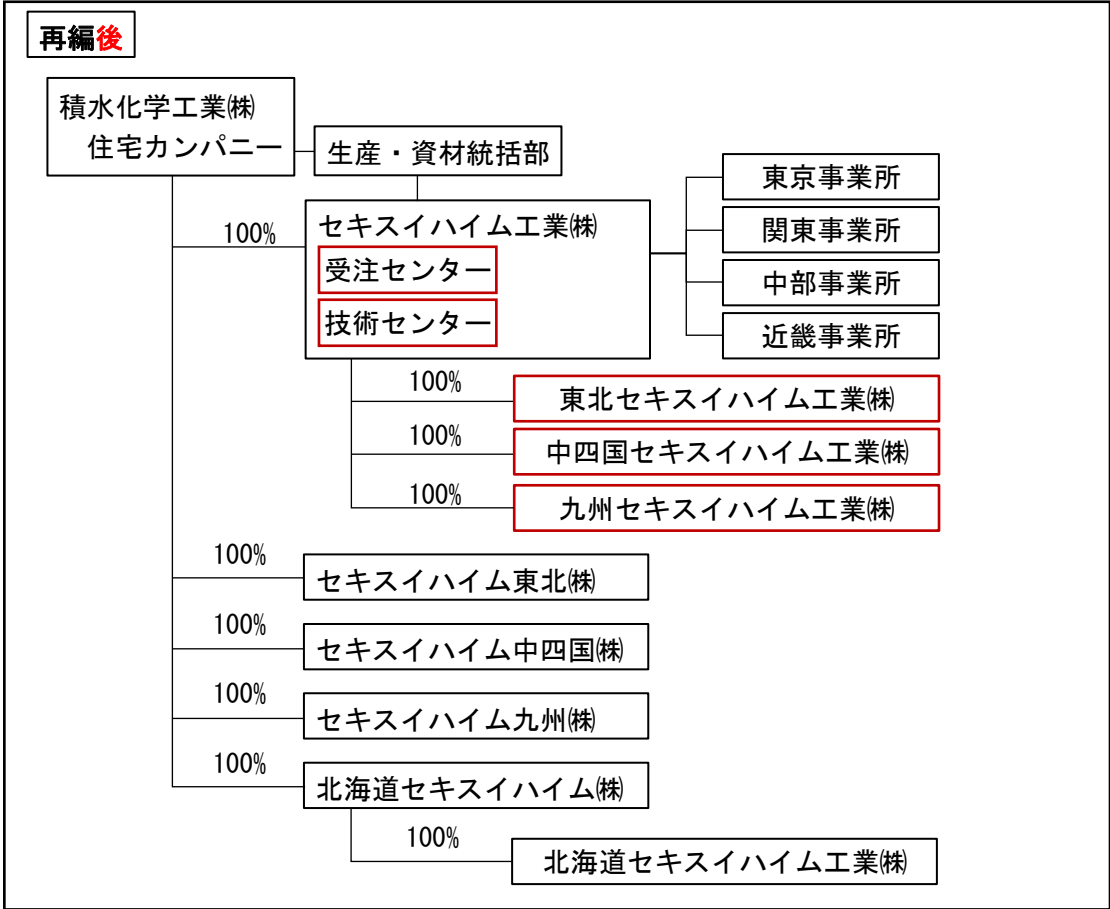
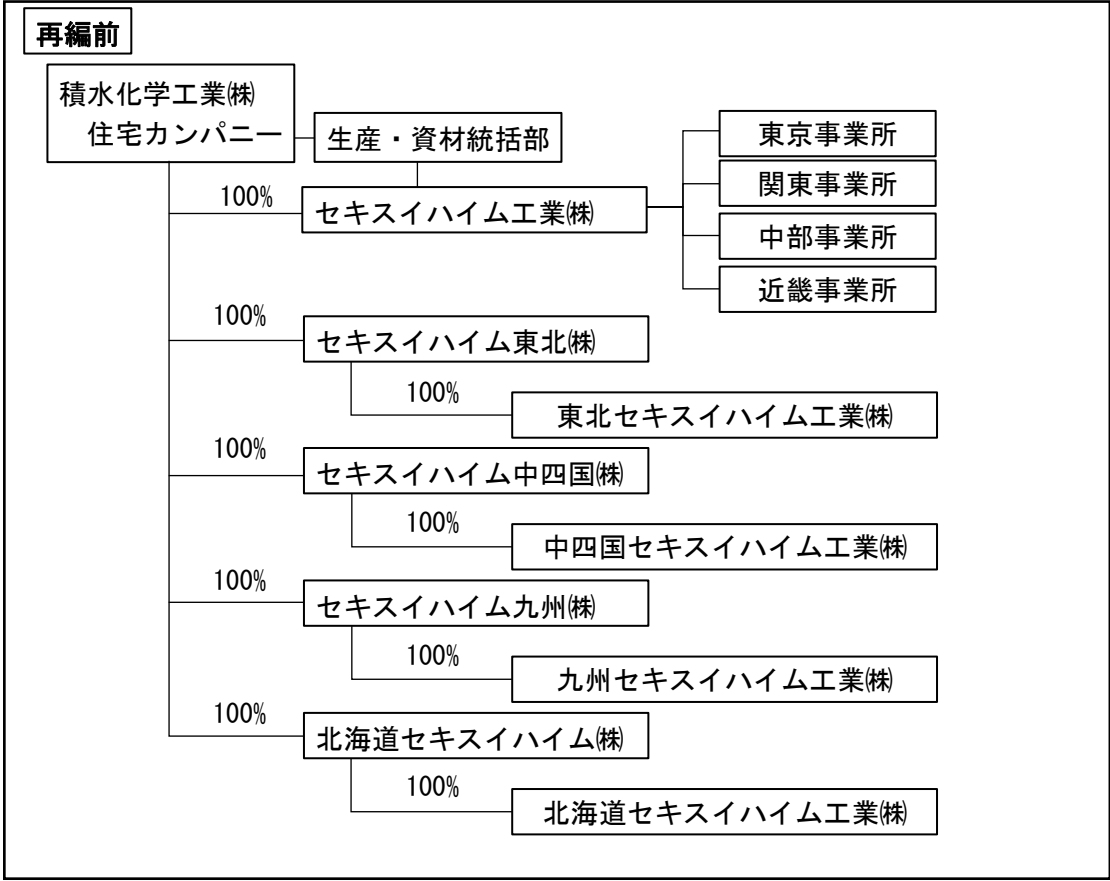
受注センターでは、建築地や工場の稼働状況から、最適な生産拠点を選定する柔軟な広域生産・物流体制を構築し、物流まで含んだ生産コストの最適化を目指すと共に、工場間の負荷を分散し、生産と出荷のさらなる平準化を推進します。

技術センターでは、購買から生産・物流まで、全国の工場の生産仕様を徹底的に標準化し、一体体制のメリットを活かし、SCM<sup>※2</sup>を一段と進化させ、コスト競争力の強化を図ります。

※1：組立工程の自動化率は、ユニット構造体の組立工程で、自動化された作業の割合。

※2：サプライチェーンマネジメントの略。

**再編前後の組織体制**



**参考 (2020年4月1日時点)**

**〈セキスイハイム工業株式会社概要〉**

社 名：セキスイハイム工業株式会社  
設 立：2017年4月1日  
資 本 金：500百万円  
代 表 者：代表取締役社長 上瀬真一  
事業内容：セキスイハイムのユニット生産・供給  
事 業 所：本社・東京事業所（埼玉県蓮田市大字黒浜3535）  
          関東事業所（茨城県笠間市北吉原287）  
          中部事業所（愛知県豊橋市明海町3-22）  
          近畿事業所（奈良県奈良市西九条町4-3-1）

**〈東北セキスイハイム工業株式会社概要〉**

社 名：東北セキスイハイム工業株式会社  
設 立：1976年5月1日  
資 本 金：100百万円  
代 表 者：代表取締役 上瀬真一  
事業内容：セキスイハイムのユニット生産・供給  
所 在 地：宮城県亶理郡亶理町逢隈田沢字壇の越55

**〈中四国セキスイハイム工業株式会社概要〉**

社 名：中四国セキスイハイム工業株式会社  
設 立：1979年7月1日  
資 本 金：100百万円  
代 表 者：代表取締役 上瀬真一  
事業内容：セキスイハイムのユニット生産・供給  
所 在 地：岡山県岡山市東区古都宿189

**〈九州セキスイハイム工業株式会社概要〉**

社 名：九州セキスイハイム工業株式会社  
設 立：1997年1月20日  
資 本 金：100百万円  
代 表 者：代表取締役 上瀬真一  
事業内容：セキスイハイムのユニット生産・供給  
所 在 地：佐賀県鳥栖市轟木町 1760

この件に関するお問い合わせは下記までお願いします。

積水化学工業株式会社 〒105-8566 東京都港区虎ノ門 2-10-4 オークラプレステージタワー

■住宅カンパニー 経営管理統括部	企画管理部	山田 <sup>たかお</sup> 攻男	TEL. 03-6748-6405
■住宅カンパニー 経営管理統括部	広報・渉外部	岩本、井上	TEL. 03-6748-6418