



## 『セキスイハイムミュージアム茨城』と 『セキスイファミエスミュージアム茨城』を同時オープン

- 新築住宅をご検討されている方向けの「家づくりを学べる体感型ショールーム」
- リフォームをご検討されている方向けの「住まいの価値向上リフォーム」のショールーム

2020年8月31日

茨城セキスイハイム株式会社  
茨城セキスイファミエス株式会社

茨城セキスイハイム株式会社（代表取締役社長：寺内 勝、本社：茨城県水戸市笠原町 600-62）と茨城セキスイファミエス株式会社（代表取締役社長：寺内 勝、本社：茨城県水戸市笠原町 600-62）は、従来型展示場とは異なる体感型ショールーム『セキスイハイムミュージアム茨城』（茨城県日立市）と「住まいの価値向上リフォームを提案するショールーム」『セキスイファミエスミュージアム茨城』を、2020年9月5日（土）に同時オープンします。

『セキスイハイムミュージアム茨城』は、住宅建築を検討されているすべての皆様に、まずは家づくりの一般的な知識を学んで頂き、その中でセキスイハイムの特徴をご理解いただき、お客様満足度を向上させることを目的としております。

『セキスイファミエスミュージアム茨城』は、主に戸建住宅のリフォームを検討されているお客様に向けた、当社初のリフォームミュージアムです。お住まいのご家族形態の変化や住まい方の変化によるリノベーション提案を、実邸規模の間取りでご体感頂けます。

### 『セキスイハイムミュージアム茨城』と『セキスイファミエスミュージアム茨城』の概要

『セキスイハイムミュージアム茨城』と『セキスイファミエスミュージアム茨城』は同じ建物に位置しています。

1Fの『セキスイハイムミュージアム茨城』は、「①シアタールーム（地震に対する備えを学ぶ）」、「②日本の家づくり」、「③鉄骨系住宅」、「④木質系住宅」、「⑤LCC（ライフサイクルコスト）」、「⑥保証・アフターサービス」、「⑦スマートハウス」の7つのZONEから構成されています。

これらのZONEを通じ、一般的な建築の知識をはじめ、セキスイハイムの特長（鉄骨系住宅と木質系住宅）や最新のスマートハウスでの暮らし方などを楽しく、わかりやすく学ぶことができます。

また、2Fの『セキスイファミエスミュージアム茨城』では、セキスイハイムの理念に沿った「住まいの価値が続く」ための生活提案やリフォームメニューを実物やパネルでわかりやすく展示し、メンテナンスやリフォームのサポート行っています。また、リフォーム提案以外にも、お客様のお住まいの定期診断のご報告や各種セミナー・イベントの開催など、お客様とのコミュニケーションの場として活用を予定しています。

- 正式名称：『セキスイハイムミュージアム茨城』  
『セキスイファミエスミュージアム茨城』
- 所在地：茨城県日立市国分町3丁目1番地10
- 開館日時：10:00～18:30 ※完全予約制  
(火曜日、水曜日及び当社が定める定休日を除く)

## 『セキスイハイムミュージアム茨城』のわらい

家は一生に一度の大きな買い物とも言われています。失敗のない家づくりのためには適切な情報収集と正しい理解が必要です。情報過多の現代において、膨大な情報の中から「正しいもの」と「正しくないもの」を仕分けし、さらに「必要なもの」と「不必要なもの」を選択して行くことは大変困難です。

「知っていて選ばない」と「知らずに選ばない」は全く別物であり、選ばなかったことが原因で建築後に後悔しないよう、『セキスイハイムミュージアム茨城』では、家づくりに必要な情報を整理し、わかりやすい形でご紹介することで、お客様の判断基準の形成をサポートいたします。

## 『セキスイハイムミュージアム茨城』の特長

新築住宅をご検討されているお客様向けの『セキスイハイムミュージアム茨城』は、7つのZONEから構成されています。

それぞれのZONEでは、一般的な建築の知識をはじめ、セキスイハイムの特長（鉄骨系住宅と木質系住宅）や最新のスマートハウスでの暮らし方などを楽しく、わかりやすく学ぶことができます。

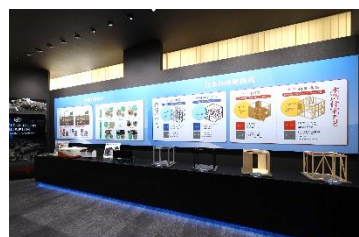
### ①シアタールーム ZONE

大規模な自然災害が多発している昨今において、家に求められるものについて、ボディソニックと大型プロジェクターを使って、家づくりの重要ポイントを直感的に学んでいきます。



### ②日本の家づくり ZONE

日本における主な建築構造や、木材の種類、基礎の種類や施工方法などの一般的な建築知識と、それぞれのメリット・デメリットを、実物模型やパネルを用いながら学んでいきます。



### ③鉄骨系住宅 ZONE

鉄骨系住宅について、実物模型などを見たり触れたりしながら学んでいきます。建物の要でもある接合部についても、実験映像を用いてご紹介します。実験で使用した部材も展示しています。また、建物の快適さに大きな影響を与える基礎についてもパネルや模型でわかりやすくご説明します。



### ④木質系住宅 ZONE

木質系住宅の各工法について、実物模型に触れながら各工法のメリット・デメリット等を学んでいきます。

工場で作るセキスイハイムの木の家「グランツーユー」について、家づくりの工程を豊富な写真でご紹介します。



### ⑤LCC(ライフサイクルコスト)ZONE

家は建てる時だけではなく建てた後のことも考えて計画することが重要です。そのためには高耐久の素材を使用することが大切です。素材の違いによって、将来的なメンテナンスの必要性、費用がどのくらい変わるのか、その違いを学んでいきます。



## ⑥保証・アフターサービス ZONE

アフターサービスの重要性を解説します。万が一の際にも安心できるアフターサービスや長期保証のポイントをご紹介します。



## ⑦スマートハウス ZONE

理解が難しいとされるスマートハウスについて、リビングルームを模した部屋の中で、AIスピーカーと会話をしながら未来の暮らしを楽しく体験できます。さらにエネルギー問題の学習ができます。



## 『セキスイファミエスミュージアム茨城』のねらい

スクラップ&ビルドによる環境負荷が大きいことが問題となっている日本の戸建て住宅ですが、住宅の価値・評価が保たれ、快適に暮らし続けることができれば長寿命住宅が増えると考えられます。セキスイハイムは「地球環境にやさしく、60年以上安心して快適に住み続けることのできる住まいの提供」を理念に事業を推進しています。『セキスイファミエスミュージアム茨城』では長く住まうためのご提案が、わかりやすく実感できます。

## 『セキスイファミエスミュージアム茨城』の特長

- 先進技術を取り入れ、実邸レベルで内部改装イメージを実感できるショールーム -

セキスイハイムの理念に沿った「住まいの価値が続く」ための生活提案やリフォームメニューを実物やパネルでわかりやすく展示し、メンテナンスやリフォームのサポートを行っていきます。

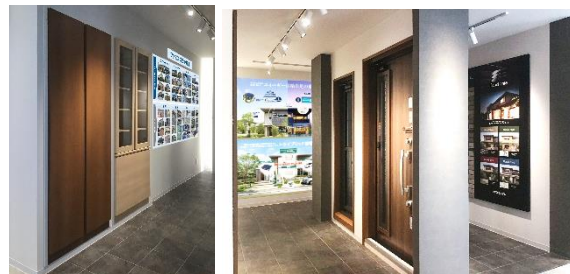
### 【展示内容】

#### ①環境にやさしい住まい

セキスイハイムグループでは太陽光発電システム搭載住宅がリフォームも含め累積建築棟数が210,262棟<sup>\*1</sup>にのぼるなど、CO<sub>2</sub>削減に貢献する環境貢献商品の開発・普及に努めています。『セキスイファミエスミュージアム茨城』では、これまでに得たノウハウをリフォームに展開する「再生可能エネルギーの有効利用（太陽光発電システム・蓄電池）」、「高耐久外装材（タイル外壁・ステンレス外装材）」・「省エネ性強化（高断熱サッシ）」などについてご紹介しています。



蓄電池のある暮らしを  
映像などで解説



塗り替え不要<sup>\*3</sup>のタイル外壁ほか  
オリジナル商材などを展示

#### ②安心に暮らせる住まい

近年多発している自然災害による被害への対策をご紹介します。停電時における蓄電池の動作を実際にご体感いただけるほか、開け閉め作業の簡便さだけでなく、台風時の減災対策、防犯対策にも有効な雨戸の電動シャッター化などをご覧いただけます。



### ③快適に暮らせる住まい

新築住宅着工棟数累計 62 万棟<sup>※2</sup> で培ったデザイン力・プランニング力を活かし、家事動線の体感や、すっきり片付け収納のコツをご紹介します。

大空間のプラン変更が容易なセキスイハイムのユニット工法を活用した、ご家族構成が変化した後のご夫婦二人暮らしのご提案や、1 階和室を主寝室に大幅に改装した実例や、水廻りの家事動線がスムーズに生まれ変わる事例をご紹介します。



和室を主寝室に改装した  
間取りが再現されたスペース



将来を見据えた最適な  
サニタリースペース

### ④セキスイハイムの歴史

セキスイハイムを展開する積水化学工業株式会社（代表取締役社長：加藤 敬太）とセキスイハイムの歴史や商品をご紹介します。誕生から現在までの歩みとともに、性能などがどのように変遷してきたかをご紹介します。

また、セキスイハイムグループでは、住宅をお引き渡しした後も住まいの経年変化だけでなく暮らしの変化にも対応できるよう、長期にわたって快適に暮らせるアドバイスやサポートをしております。『セキスファミエスミュージアム茨城』ではリフォームのご提案に留まらずお客様邸の定期診断<sup>※4</sup>の結果報告や各種セミナー・イベントの開催などを通じたセキスイハイムにお住いのお客様とのコミュニケーションの場としても活用を予定しています。

#### 「60年・長期サポートシステム」

セキスイハイムの理念を入居後に支えるのが、「60年・長期サポートシステム」です。お引き渡し日から5年目以降、5年ごとに無償実施する定期診断<sup>※4</sup>をベースに、住まいのメンテナンスからリノベーションまで総合的にサポートを行っています。セキスイハイムグループでは新築時に使用された部材、定期診断結果や図面のほか、お客様情報を自社システムにて保管しています。ご入居後のメンテナンス履歴をベースに適切なメンテナンス時期をご案内するなど、お客様の状況に合わせて最適なリフォームのご提案をすることが可能です。

※1：2019年12月末時点、セキスイハイムグループ全体（リフォーム含む）。

※2：2020年3月末時点、セキスイハイムグループ全体で、627,905棟。

※3：タイルの洗浄や目地材の交換は定期的に必要です。

※4：「定期診断」とはセキスイハイムグループからご案内を行い、お客様のお申し込みにより建物や設備の診断をするシステムです。保証対象以外のメンテナンス工事は有償です。また、実際の点検・診断時期は前後することがあります。

『セクスイハイムミュージアム茨城』『セクスイファミエスミュージアム茨城』の外観、ロゴ



SEKISUIHEIM MUSEUM

セクスイハイムミュージアム茨城



SEKISUI Fami-S MUSEUM

セクスイファミエスミュージアム茨城

所在地



所在地：茨城県日立市国分町3丁目1番地10

参考

〈茨城セキスイハイム株式会社概要〉

設立：昭和49年4月  
資本金：1億500万円  
代表者：代表取締役社長 寺内 勝  
従業員数：281名（2020年4月現在）  
事業内容：ユニット住宅（セキスイハイム、ツーユーホーム）の販売・施工、不動産仲介、  
分譲地販売、アパート事業、インテリア、エクステリア、リフォーム等住関連事業  
本社：〒310-0852 茨城県水戸市笠原町 600-62  
グループ会社：茨城セキスイファミエス株式会社  
関連会社：積水化学工業株式会社

〈茨城セキスイファミエス株式会社概要〉

設立：平成7年4月  
資本金：3000万円  
代表者：代表取締役社長 寺内 勝  
従業員数：120名（2020年4月現在）  
事業内容：「セキスイハイム」「ツーユーホーム」の入居者の住まいと住まい方のトータルコンサルティング（保全、改装、増築、塗装、設備）  
本社：〒310-0852 茨城県水戸市笠原町 600-62  
グループ会社：茨城セキスイハイム株式会社  
関連会社：積水化学工業株式会社

この件に関するお問い合わせは下記までお願いします。

【セキスイハイムミュージアム茨城】

■茨城セキスイハイム株式会社	ミュージアムグループ	加藤木	TEL：0294-85-8161
	営業企画部	鈴木	TEL：029-303-8163

【セキスイファミエスミュージアム茨城】

■茨城セキスイファミエス株式会社	企画管理部	内藤	TEL：029-350-8160
------------------	-------	----	------------------