



—「コミュニティ ZEH によるレジリエンス強化」の分譲地—

“共助”を強化した 「スマートハイムプレイス甲府市善光寺三丁目」の販売を開始

- 国が推進するコミュニティ ZEH を取り入れ、地域の防災拠点として機能
- 自分らしいライフスタイルを叶えられる街

2020年10月9日
東京セキスイハイム株式会社

東京セキスイハイム株式会社（代表取締役社長：吉田匡秀、所在地：東京都台東区東上野）は、国のコミュニティ ZEH の推進を受けて、コミュニティ ZEH の考えを取り入れ^{*1}レジリエンスを強化した分譲地「スマートハイムプレイス甲府市善光寺三丁目」（以下「SHP 甲府市善光寺三丁目」）の本格販売を10月17日（土）より開始いたします。

災害発生時にも住民同士でスムーズな対応が行えるよう、「SHP 甲府市善光寺3丁目」では「共助」の考え方を取り入れています。CO₂ 排出量削減などにより環境負荷軽減に資するだけではなく、防災拠点となる分譲地を発売し、地域社会へ貢献します。

「SHP甲府市善光寺三丁目」の特長

■国が推進するコミュニティ ZEH を取り入れ、地域の防災拠点として機能

国は災害の激甚化・頻発化を背景に、今年から「コミュニティ ZEH によるレジリエンス強化事業（令和元年度補正予算）」において、停電時でも自立的に電力の供給が可能な ZEH を活用した地域防災拠点の整備を促進し、自然災害等に伴う長期停電リスクを回避可能な住宅モデルを推進しています。地域コミュニティにおいて太陽光発電システム（以下「PV」）や蓄電システムを搭載した ZEH+や ZEH+R を満たす住宅^{*2}の余剰電力^{*3}を、停電時^{*4}に広く地域住民に提供し、地域住民はその電力で電気機器の充電等ができます。ZEH+や ZEH+R を多数建築する当社はこの考えに共感し、コミュニティ ZEH の考えを取り入れた「SHP 甲府市善光寺三丁目」の展開を開始いたします。

■自分らしいライフスタイルを叶えられる街

甲府市の中心部に位置する当分譲地は、交通手段が充実しており、様々な要望を叶えられる近隣施設を有しています。生活圈や通勤圏、教育等、オリジナリティーを追求できるライフスタイルが可能となっています。また、建売区画は①3台の駐車スペース ②程よく分離したリビング・ダイニング ③適材適所の収納スペースを盛り込み設計されています。

■「SHP甲府市善光寺三丁目」の概要

所在地：甲府市善光寺三丁目 2482 番地 他
区画数：全 7 区画 建売区画 3 区画 建築条件付き分譲 4 区画

「SHP甲府市善光寺三丁目」発売の背景

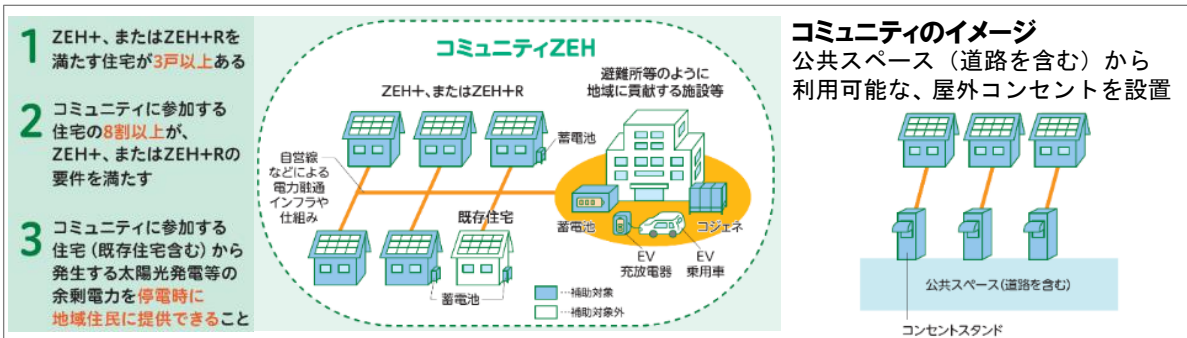
近年多発している自然災害への備えとして、各家庭での対策だけではなく地域住民同士で支えあう「共助」が改めて注目されています。災害が発生した際にも住民同士でスムーズな対応が行えるよう、「SHP 甲府市善光寺三丁目」では「共助」の考え方を取り入れています。日頃から停電時に利用可能な電気機器や時間帯などを近隣住民へ情報共有することで、停電時の円滑な電力提供はもちろんのこと、住民同士のコミュニケーションを促し地域コミュニティの形成もサポートします。

「SHP 甲府市善光寺三丁目」の販売により、コミュニティ ZEH を推進することで CO₂ 排出量削減などにより環境負荷軽減に供するだけではなく、防災拠点として地域社会へのさらなる貢献を目指します。また、SDGs に掲げられている「エネルギーをみんなに そしてクリーンに」「住み続けられるまちづくりを」「気候変動に具体的な対策を」の目標実現にも寄与します。

コミュニティ ZEH を推進することで CO₂ 排出量削減などにより環境負荷軽減に供するだけではなく、防災拠点となる「SHP 甲府市善光寺三丁目」を販売することで、地域社会へ貢献します。



◆「コミュニティ ZEH によるレジリエンス強化事業」の概要(出典:一般社団法人環境共創イニシアチブ)



「SHP甲府市善光寺三丁目」の特長

JR 中央本線「酒折駅」徒歩約 7 分、JR 身延線「善光寺駅」徒歩約 8 分と 2 駅の利用が可能であり、甲府市内はもとより、都心へのアクセスも便利な立地となっています。また、近隣の学校には、公立・私立と選択肢が広がっており、お子様の将来も自分らしく描くことが可能です。

① 3 台の駐車スペース

ご夫婦で 1 台ずつ車をお持ちでも、来客用に 1 台分確保できる 3 台の駐車スペース。玄関までの動線も短く荷物運びにも便利です。

② 程よく分離したリビング・ダイニング

リビングでの寛ぎの時間とダイニングでの団らんの時間。一つのフロア内で自然と切り替えができます。

③ 適材適所の収納スペース

ウォークインクローゼットをはじめ、2 階ホールの収納など、必要な場所に必要なサイズの収納を確保しました。

■「SHP甲府市善光寺三丁目」の外観、プラン※5



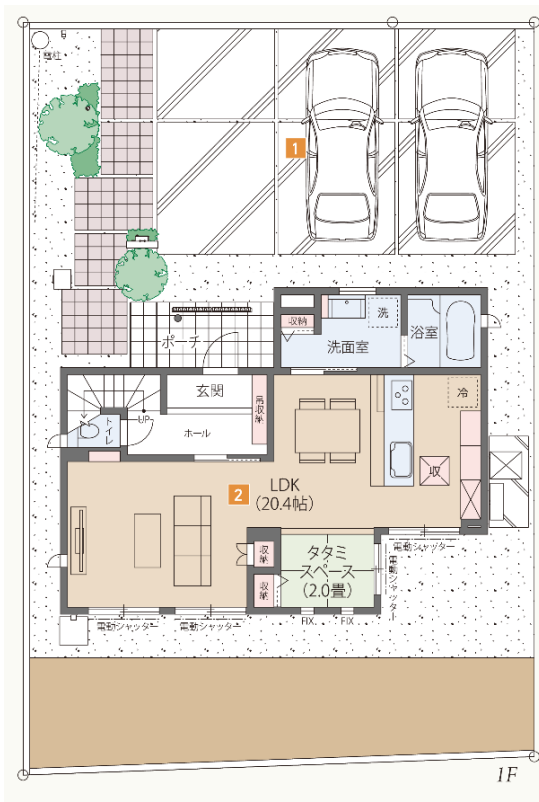
■No.5 区画の完成予想図



■No.6 区画の完成予想図



■No.7 区画の完成予想図

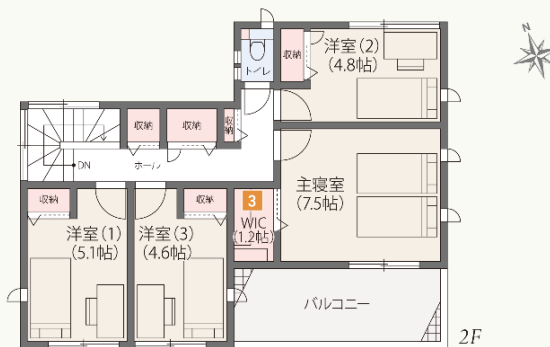


1 3台の駐車スペース

ご夫婦で1台ずつ車をお持ちでも、来客用に1台分確保できる3台の駐車スペース。玄関までの動線も短く荷物運びにも便利です。

2 程よく分離したリビング・ダイニング

リビングでの寛ぎの時間とダイニングでの団らの時間。一つのフロア内で自然と切り替えができます。



3 適材適所の収納スペース

ウォークインクローゼットをはじめ、2階ホールの3ヶ所の収納等、必要な場所に必要サイズの収納スペースを確保しました。

■No.6 区画 平面図/配置図

- ※1:「コミュニティ ZEH によるレジリエンス強化事業」の交付決定を受けております。
- ※2:「コミュニティ ZEH によるレジリエンス強化事業」の要件を満たした住宅を指します。
- ※3:使用方法によっては余剰が発生しない場合があります。
- ※4: 停電時に利用できる家電機器は限られます。利用できる時間は実際に利用する家電機器、天候等による発電状況により異なります。また事前に計画したコンセント・スイッチでのみ電力が使用可能です。
- ※5: 完成予想図の自動車及び家具についてはイメージのため販売内容には含みません。

この件に関するお問い合わせは下記までお願いします。

東京セキスイハイム株式会社 〒110-0015 東京都台東区東上野 4-27-3 トーセイビル 9F
 ■ 本 社 分譲推進部 担当：山村 TEL：0120-145-816
 ■ 山梨支店 分譲特販店 担当：山本／前田 企画課 傳田 TEL：0120-191-075