

-近畿エリア初の家づくりを学べる住宅展示場型体感型ショールーム- 『ハイムギャラリーパーク和歌山』オープン

- 「スタディギャラリー」「インテリアギャラリー」からなる展示場複合型の体感型ショールーム
- “学び”と“楽しさ”を追求し、5つのテーマで、いま選ぶ住まいの基本が学べる

2020年12月21日
セキスイハイム近畿株式会社

セキスイハイム近畿株式会社（代表取締役社長：八木健次、本社：大阪市淀川区宮原1-6-1）は2021年1月9日（土）に、『ハイムギャラリーパーク和歌山』（和歌山県和歌山市）をオープンします。セキスイハイムグループでは、全国で体感型ショールームを推進しており、『ハイムギャラリーパーク和歌山』は、近畿エリアで初めてとなる「住宅展示場タイプ」の体感型ショールームです。

セキスイハイムの3階建て住宅「デシオ」をベースに、「スタディギャラリー」と「インテリアギャラリー」の2エリアで、家づくりについて体感しながら楽しく学んでいただける施設です。これから家づくりをはじめのお客様に対して、“新しい生活様式”に対応した人生100年時代の建築知識を学んでいただくことで、さらなるお客様満足度の向上を目指します。

『ハイムギャラリーパーク和歌山』の特長

■「スタディギャラリー」「インテリアギャラリー」からなる複合型の体感型ショールーム

「スタディギャラリー」は、映像システムや体感模型を複数導入した体感型のエリアです。「インテリアギャラリー」では、トレンドの間取りや住宅設備を体感していただけます。

■“学び”と“楽しさ”を追求し、5つのテーマで、いま選ぶ住まいの基本が学べる

テーマ①体感シアターで災害に強い家を学ぶ

近畿、和歌山エリアで想定される自然災害の脅威や、災害後の避難生活の多難を、シアタールーム内の大型映像・大音響や強風装置により実感いただけます。

テーマ②建て方・作り方を比べて家の品質を学ぶ

セキスイハイムの特長である工場で作るユニット工法について、映像や体感模型などによりわかりやすくご説明します。

テーマ③家の構造を比べて、接合部のヒミツを学ぶ

住宅の構造について様々なタイプを比較しながら特長を学びます。強さや耐久性を左右する接合部については体感模型などで、その重要性をご理解いただけます。

テーマ④長持ちする家の目利きを学ぶ

実際のサンプルによる外壁材の経年変化や、住宅の保証制度の正しい見方を知ること、長持ちする住まいを判断する基準や目利き術を学びます。

テーマ⑤いまこれからの住まいスマートハイムを学ぶ

スマートハウスの知識や現状、そして将来の発展性について、お客様参加型のコンテンツにより、暮らしとエネルギーのあるべき姿についてご理解いただけます。

■施設概要

- ◎名称：ハイムギャラリーパーク和歌山
- ◎オープン日：2021年1月9日（土）
- ◎所在地：和歌山県和歌山市小雑賀781（KTVハウジング和歌山総合展示場内）
- ◎開館時間：10:00～18:00
- ◎定休日：毎週火・水曜日（他、KTVハウジング和歌山総合展示場の定休日に準じます。）

『ハイムギャラリーパーク和歌山』の狙い

失敗しない家づくりのためには、適切な情報収集と理解が必要となります。とりわけ情報過多の現代においては膨大な資料やデータの中からお客様だけで正しい情報を選ぶことは困難です。そのため、セキスイハイムグループでは、家づくりを「楽しく、わかりやすく」ご理解いただくための体感型ショールームの展開を加速させております。

セキスイハイムグループにおいて、近畿エリアでは初となる「展示場タイプ」の体感型ショールーム『ハイムギャラリーパーク和歌山』では、家づくりに必要な一般情報を客観的な視点から整理しわかりやすい形で伝え、お客様の家づくりにおける判断基準形成をサポートします。セキスイハイムの建築手法である工場生産による品質、ユニット工法による性能の高さについてご納得いただく新しい営業スタイルに取り組み、お客様満足度を高めることを目的としています。

『ハイムギャラリーパーク和歌山』の特長

「スタディギャラリー」「インテリアギャラリー」からなる展示場複合型の体感型ショールーム

家づくり体感学習エリア「スタディギャラリー」では、近年、激甚災害が増加する近畿エリアで、人生100年時代を安心して快適に過ごすための、レジリエンス機能を有し長持ちする住まいや、環境と減災に配慮したスマートハイムの基本などの情報を、映像システムや体感模型を通じて学んでいただけます。

「インテリアギャラリー」では、ステイホーム時代の間取り・設備として、家事をより快適に豊かにこなすための家政学の視点をご提案します。建具・建材には、抗ウイルス素材を採用するなど、これからの新しいライフスタイルのヒントを得ていただけます。

ギャラリーの構成イメージ

3F	スタディギャラリー
2F	
1F	インテリアギャラリー

5つのテーマで、いま選ぶ住まいの基本が学べる「スタディギャラリー」

●テーマ①体感シアターで災害に強い家を学ぶ

災害に強い家の基準をご理解いただくための展示を用意。近畿、和歌山エリアで想定される自然災害の脅威や、災害後の避難生活の多難を、シアタールーム内の大型映像や強風装置により実感いただけます。体感模型などと合わせ、強い住まいの条件、減災のためのレジリエンス機能の重要性をご理解いただけます。

【体感型映像1：巨大地震体感大型シアター】

巨大地震や台風のシミュレーション動画などで構成された映像と大音響に加え、「風の体感」により臨場感をもって体感していただくことで、減災住宅の重要性・必要性を解説します。



▲巨大地震体感シアター(イメージ)

●テーマ②建て方・作り方を比べて家の品質を学ぶ

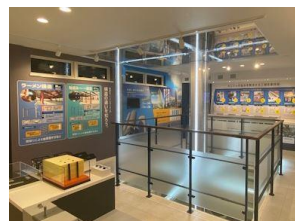
セキスイハイムの特長である、工場生産によるユニット工法と一般的な現場施工の違いを、映像や体感模型などによりわかりやすく解説。長期にわたって安心して快適にお住まいいただくための、セキスイハイム独自の様々な技術や性能について、一般的な実例を交えながら、失敗しないための選び方を紹介します。



▲工場生産の家づくり(イメージ)

●テーマ③家の構造を比べて、接合部のヒミツを学ぶ

災害発生時における建物倒壊の仕組みや、鉄骨（ブレース・ラーメン）構造住宅の特徴、災害発生直後の不同沈下を抑える地盤改良と基礎について、実物の鉄骨スケルトン展示や基礎模型展示、アニメーション映像を使って、わかりやすく解説します。



▲鉄骨スケルトン展示(イメージ)

●テーマ④長持ちする家の目利きを学ぶ

実際のサンプルによる外壁材の経年変化や、住宅の保証制度の正しい見方を知ることで、長持ちする住まいを判断する基準となるモノサシや目利き術を学びます。

また、屋根材や断熱材についても実物サンプルや模型を使いながら、その特徴や選び方を紹介します。



▲経年変化紹介(イメージ)

●テーマ⑤いまこれからの住まいスマートハイムを学ぶ

地球温暖化を抑制する、環境貢献型のスマートハウスの普及を目指すメーカーとして、自然エネルギー中心の暮らしやIoT^{*1}技術を体感しながら、その利便性や経済メリット、環境効果についても解説します。

また、環境配慮型の暮らしが「レジリエンス機能をどう高めるか」についても解説します。災害後のレジリエンスの観点からは、実際の被災生活で証明されつつある蓄電池による減災への有効性、日常時のレジリエンスの観点からは、新型コロナウイルス感染拡大により再認識されている換気や空気質の重要性、さらには当施設にも採用されているセキスイハイムオリジナルの換気・空調システム「快適エアリー」の特長について、わかりやすく、解説します。

【体験型映像2:これからの暮らしとエネルギー】

社会・暮らし・住まいとエネルギーの関係や現状と未来について、プロジェクションマッピング映像にて紹介します。電力価格の上昇リスク、自然災害と停電の関連性他、ZEH^{*2}の必要性、EV（電気自動車）の活用、スマートハイムの日からお客様自身が興味関心のある部分に触れると、タッチセンサーが認識し解説します。



▲対話型コンテンツ
これからの暮らしとエネルギー

【体験型映像3:未来型スマートハイム体感】

セキスイハイムのスマートハウス「スマートハイム」で実現可能なHEMS^{*3}機能、IoT^{*1}による暮らしの利便性、将来の拡張性について、一日の暮らしを再現するプレゼンテーションでお伝えします。また、感染リスクへ配慮した暮らしへの対応力を高めた、換気・空調システムの実演など、日常生活の健康と安全を守る、最新の住設備についても体感していただきます。



▲未来型スマートハイム体感

■「インテリアギャラリー」について

新しい生活様式が日常化する中、住まいのインテリアプランは、「家政学」を追求することがアイデアのひとつです。「インテリアギャラリー」では、家事の負担を抑え、生活がより快適で豊かになるプランをご提案いたします。

また、健康で快適な暮らしが重視される中、ウイルス対策に対する意識がますます高まっています。玄関・リビングダイニング・ファミリースタディールームなどのカウンター、インテリア収納やテーブルなどに抗ウイルス建材を採用し、暮らしを安全に導く住まいのあり方を、実際にご覧いただけます。

※1：Internet of Things

※2：ネット・ゼロ・エネルギー・ハウス

※3：コンサルティング型ホームエネルギーマネジメントシステム「スマートハイムナビ」

『ハイムギャラリーパーク和歌山』ショールーム外観とロゴ

地上 3 階建て 延床面積 378.22 m² (1 階 127.04 m²、2 階 128.17 m²、3 階 123.01 m²)



ハイムギャラリーパーク

HeimGalleryPark

| WAKAYAMA |

▲外観(完成予定イメージ)

<セキスイハイム近畿グループのお客様向け情報発信拠点について>

分類	名称	所在地	対象のお客様	開設時期
体感型ショールーム	セキスイハイムミュージアム梅田	大阪市北区	検討初期段階	2017年7月
	セキスイハイムミュージアム奈良	奈良県奈良市	検討初期段階	2018年10月
	セキスイハイムミュージアム滋賀	滋賀県草津市	検討初期段階	2020年1月
	ハイムギャラリーパーク和歌山	和歌山県和歌山市	検討初期段階	2021年1月予定
ライフスタイルショールーム	暮らしミュージアム京都五条	京都市右京区	検討初期段階	2019年11月
	暮らしミュージアム京都桂川	京都市南区	検討初期段階	2021年1月予定
体感型インテリア ショールーム	ハイムデザインミュージアム大阪	大阪市淀川区	検討段階～ 契約後	2020年3月

参考 [セキスイハイム近畿 株式会社 会社概要]

- ◎設立：1973年8月
- ◎資本金：4億円（積水化学工業株式会社 100%出資）
- ◎代表者：代表取締役社長 八木健次
- ◎売上高：487億円（2019年度）
- ◎従業員数：683名（2020年4月1日現在）
- ◎事業内容：ユニット住宅「セキスイハイム」「ツーユーホーム」の販売・設計・生産・施工、
集合住宅・複合住宅の企画・設計・施工、
アフターメンテナンス、不動産（土地・建物）販売
- ◎事業所：本社（大阪市淀川区）、京都支店、滋賀支店、奈良支店、北大阪支店、南大阪支店、神戸支店、
和歌山支店、北近畿支店、特建営業部
- ◎グループ会社：セキスイファミエス近畿株式会社、近畿セキスイハイム施工株式会社
- ◎本社所在地：〒532-0003 大阪市淀川区宮原 1-6-1 新大阪ブリックビル 11階

<この件に関するお問い合わせは下記までお願いします>

セキスイハイム近畿株式会社
 〒532-0003 大阪市淀川区宮原 1-6-1 新大阪ブリックビル 11階
 ・本社 営業統括部 竹原 TEL:06-6394-8161
 ・お問い合わせ時間 10:00～18:00
 ・定休日 毎週 水曜日および日曜日