

## 戸建注文住宅向け『ザ・デザイナーズハイム』を展開開始 「デザイン×断熱性能×スマート」を軸にハイエンド層への提案を強化

- ①ハイム・デザイナーズ・ガイドラインにより、都市近郊での上質な暮らしを提供
- ②大空間・大開口でも工場生産による「あったかしっかり断熱」でデザインと快適性能を両立
- ③太陽光発電システム、蓄電システム、HEMS を標準搭載し、スマート&レジリエンスな住まいを実現

2024年10月1日

北海道セキスイハイム株式会社

北海道セキスイハイム株式会社（本社：札幌市、代表取締役社長：高井猛）は、10月4日（金）より、ハイエンド層の戸建注文住宅向けに『ザ・デザイナーズハイム』パッケージの販売を開始します。

セキスイハイムグループは、社会課題解決への貢献を拡大するため、再生可能エネルギー活用による低炭素化や光熱費高騰への対応、災害に備えるレジリエンス性を備えた住宅の提案を強化しています。これらの住性能のレベルを高めハイグレードな仕様を備えた鉄骨注文住宅『ザ・デザイナーズハイム』パッケージは、都市近郊での上質な暮らしの提案をコンセプトに、2023年に首都圏限定<sup>※1</sup>で販売を開始し、多くのお客様に好評を得ています。

今回、地方都市のハイエンド層における設計デザインと建物性能に対する需要の高まりを踏まえ、「デザイン性、断熱性能、スマート性能」をパッケージ化した『ザ・デザイナーズハイム』の販売を北海道エリアに拡大します。デザイナーが策定したガイドラインに準拠した高いデザイン性と、工場生産による高い断熱性能、スマート設備を併用し、省エネかつレジリエンスな住まいを実現します。また、建築資材や人件費、物流価格上昇に対するコスト対策が社会課題となる中、工業化住宅の利点を活かしコスト転嫁の抑制も図ります。間取りや意匠に高いこだわりを持ち、かつ居住性能、対災害性能を両立させたいという要望に対し、ユニット工法による工場生産技術を活かした高パフォーマンスな住まいの普及拡大を目指します。

### 【戸建注文住宅向け『ザ・デザイナーズハイム』とは】

- 都市近郊のハイエンド層に向け、ハイム・デザイナーズ・ガイドラインに基づいたデザイン&プランニングを提案。高い断熱性能、スマート設備もパッケージ化した、高性能デザイン住宅。



シェダン『ザ・デザイナーズハイム』パッケージの外観イメージ<sup>※2</sup>

## ■戸建注文住宅向け『ザ・デザイナーズハイム』パッケージの特長

### ①ハイム・デザイナーズ・ガイドラインにより、都市近郊での上質な暮らしを提供

『ザ・デザイナーズハイム』は、当社の商品と性能を熟知したデザイナーが監修する「ハイム・デザイナーズ・ガイドライン」を設計基準とし、ワンランク上の住まいを希望される購買層に提案する邸別設計の住まいです。邸ごとに異なる条件や要望に対し、ガイドラインに準拠することで高いデザイン性と工業化住宅セキスイハイムの高い住宅性能が両立することが可能です。高度な要望・課題をお持ちの都市近郊のハイエンド層のライフスタイル提案を主軸とします。

#### [ハイム・デザイナーズ・ガイドラインについて]

●セキスイハイムグループの「ハイムデザインオフィス」のデザイナーが、過去の建築作品・実設計で練磨したノウハウに、エリアデザイナーが地域特性を反映。大空間・大開口 LDK において高い断熱性を維持するための技術アイデアや、フォーカル・ポイントでの効果的な外構・植栽設計、快適なベッドルームの設計など、セキスイハイムの住宅性能や技術力への知見を活かし、住まう人のライフデザインを未来まで考えたプランニング&デザインを実現するための設計指針です。

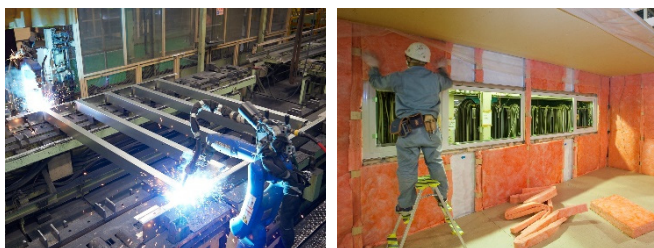
### ②大空間・大開口でも工場生産による「あったかしっかり断熱」でデザインと快適性能を両立

当社の強みである工場生産による高い断熱・気密施工精度で実現する「あったかしっかり断熱」で高い断熱性能を確保。セキスイハイムの強みであるスマート設備との省エネ相乗効果が高く、住み始めてからの心地よさはもとより、昨今の光熱費高騰など今後も高まる省エネへの関心に応えます。

また、高強度の「ボックスラーメン構造」を採用しており、強度を保ちながらも多様な大開口デザインや開放的な室内空間を提供し、デザイン性と快適な温熱環境を両立した住まいを実現します。

#### [工場生産技術について]

●セキスイハイム独自のユニット工法による工場生産技術により、堅牢な構造体組み立てや断熱材の施工、先進設備の取り付けにおいても高い品質を維持しながら合理的かつ効率的に施工でき、ハイグレード(当社標準比)な住まいを実現しています。



■「住宅ユニット」を供給するセキスイハイム工場(岩見沢市)

### ③太陽光発電システム、蓄電システム、HEMS を標準搭載し、スマート&レジリエンスな住まいを実現

セキスイハイムの強みである先進スマートメニュー:太陽光発電システム(以下PV)、蓄電システム、HEMS「スマートハイムナビ」を採用。発電時にCO<sub>2</sub>を排出しないクリーンなPV電力を活用し、できるだけ電気を買わないスマートな暮らしを提案します。蓄電池は「家まるごと仕様<sup>\*3</sup>」により、停電時も家じゅうの機器や設備に電力を供給することが可能<sup>\*4</sup>。万が一の災害時も安心の在宅避難を可能にする、環境にやさしく快適・安心な住まいです。

また、電気自動車(以下EV)と連携するVtoHeim<sup>\*5</sup>を搭載することで、PV電力をEVの走行に使うことはもちろん、EVの大容量バッテリーと住宅内の蓄電池それぞれが住まいへの電力供給源となり、より環境性と経済性を高めた暮らしも可能です。



■再エネを自家消費するスマート技術

## [戸建注文住宅向け『ザ・デザイナーズハイム』の標準仕様について]

- 当社の基幹商品である2階建て邸別設計の鉄骨住宅「シェダン」「パルフェ」がベースモデルとなります。
- PV(5kW以上)、大容量蓄電池「e-pocket GREEN」(9.9kWh<sup>※6</sup>以上)、HEMS「スマートハイムナビ」搭載。
- EV連携システム「VtoHeim<sup>※5</sup>」に標準で将来対応可能。将来のEV購入時に合わせて、リフォームで充電スタンドを設置することが可能。

### ■参考 | 戸建注文住宅向け『ザ・デザイナーズハイム』の代表プラン例

- ベース商品:シェダン
- 延床面積:172.69㎡(52.23坪) ●1階面積:110.97㎡(33.56坪) ●2階面積:61.72㎡(18.67坪)
- PV:5.04kW ●蓄電池:12kWh<sup>※6</sup>

#### ◎LDKと中庭のつながり

プライバシーが確保された中庭を囲むようにL型に配置したLDK。大開口からは光が差し込み、開放的で寛げる上質な時間を過ごせます。

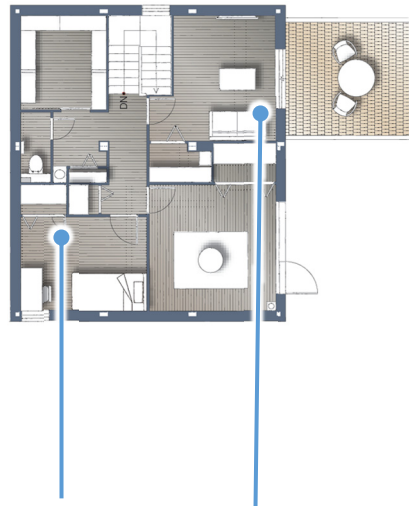
#### ◎キッチン

キッチンは中庭を望むレイアウトのアイランド型スタイル。家族の団欒、友人とのホームパーティーなど様々な食事のシーンを演出します。

1階



2階



#### ◎玄関からのチェンジングストリート

玄関ホール～SIC～WIC～洗面脱衣室をひと繋ぎとし、帰宅・外出時のスムーズな生活動線を実現します。

#### ◎高断熱×大開口

高断熱仕様かつ自然光を上手に取り入れる設計基準により、明るくあたたかな大開口のLDKが可能です。

#### ◎将来を見据えた間取り

将来的に部屋間の壁を取り除けば大きなひと部屋にも変更可能。4LDK+Sを基本形にして、家族構成に合わせてフレキシブルな間取り変更が可能です。

#### ◎2Fセカンドリビング

ホームシアターなど、在宅時間をより豊かに過ごす部屋。隣接する約7帖のバルコニーはガーデニングや洗濯物干しなど用途は多彩です。

※1: 東京都、神奈川県、千葉県、埼玉県、山梨県（一部離島地域を除く）。

※2: 画像はイメージであり、実際の仕様と一部異なる場合があります。

※3: 生命にかかわる機器（医療機器等）は別途電源の確保が必要です。分電盤の容量が75Aを超える場合や、エレベーター採用の場合には、別途分電盤が追加が必要となり、当該追加は「家まるごと仕様」の対象外となります。家電・機器の種類によっては、動作しない場合もあります。

※4: 蓄電池の残量によっては使用できません。停電時に利用できる電力、家電機器は限られます。利用できる時間は実際に利用する家電機器、天候等による発電状況により異なります。

※5: VtoHeimシステムの後付け設置期限は2031年12月までとなります。停電時において、電気自動車の電池容量が放電下限値（車種により異なる）またはセキスイハイムが販売するVtoHeimシステムに設定されている放電下限値のいずれかを下回る場合、宅内に電気を供給すること（放電）ができなくなります。また、電力が使える範囲は事前の設計により異なります。同時に使える電力には限りがあります。

※6: 蓄電池容量はカタログ値であり、実際に使用できる容量とは異なります。

**[北海道セキスイハイム株式会社 会社概要]**

- ◎設立：1975年10月1日
- ◎資本金：2億円（積水化学工業株式会社100%出資）
- ◎代表者：代表取締役社長 高井 猛
- ◎売上高：213億円（2024年3月期）
- ◎従業員数：316名（2024年4月現在）
- ◎事業内容：ユニット住宅「セキスイハイム」の施工、建築工事及び土木工事の請負・設計・施工  
不動産の売買・仲介、製品設計開発、インテリア・エクステリア、増改築
- ◎事業所：札幌支店、旭川支店、帯広支店、道南支店、室蘭営業所、北見営業所、釧路営業所、  
倶知安営業所、滝川営業所
- ◎グループ会社：北海道セキスイファミエス株式会社
- ◎本社所在地：〒001-0014 北海道札幌市北区北14条西4丁目2-1

<この件に関するお問い合わせは下記までお願いします>

北海道セキスイハイム株式会社

〒001-0014 札幌市北区北14条西4丁目2-1

営業統括部 営業企画課 伊藤 TEL. 080-2465-6676