

## スマート&レジリエンス「際立ち」の分譲地ブランドを岐阜エリアで初展開 『ユナイテッドハイムパーク岐阜市則武』販売開始

- セキスイハイムの高付加価値分譲地ブランド「ユナイテッドハイムパーク」の岐阜エリア第一弾
- 「スマート&レジリエンス」が叶える、自然災害に強く家計にもやさしい安心・安全で快適な暮らし
- 近隣の建物文化とも呼応する、先進的な建物に格子調のデザインを融合させたまちなみ

2024年12月23日

セキスイハイム中部株式会社

セキスイハイム中部株式会社（本社：愛知県名古屋市、代表取締役社長：八木健次）は、『ユナイテッドハイムパーク岐阜市則武』（岐阜県岐阜市則武字本島156他、全29区画）の販売を2025年1月3日（金）より開始します。

セキスイハイムグループでは、環境問題をはじめとした社会課題の解決や強固な経営基盤の構築を事業の成長力として位置づけ、「顧客価値」と「事業価値」の両立によるESG経営を推進しています。2021年の住宅事業開始50周年を機に取り組んでいる「戸建スマート&レジリエンスまちづくり」をブランド化した「ユナイテッドハイムパーク」を2022年に立ち上げました。

その岐阜エリア第一弾として、「楽街楽育（らくまちらくいく） 楽しく暮らす、楽しく育む、しなやかな街に棲む」をコンセプトにした『ユナイテッドハイムパーク岐阜市則武』を展開します。環境・快適・安心に資する高付加価値仕様を標準採用し、そのまち（地域）が持つ魅力を顕在化させ、先進かつサステナブルなまちづくりを目指します。

### 『ユナイテッドハイムパーク岐阜市則武』の特長

#### 1. セキスイハイムの高付加価値分譲地ブランド「ユナイテッドハイムパーク」の岐阜エリア第一弾

『ユナイテッドハイムパーク岐阜市則武』は、セキスイハイムグループが展開する高付加価値分譲地ブランドの岐阜県第一弾です。「United（ユナイテッド：統合する）」は、環境性能とレジリエンス性能の融合と、積水化学グループ総力による次世代スタンダード技術の融合の象徴を意味しており、「際立ち」のスマート&レジリエンスなまちづくりを推進します。さらにエリアの魅力や特色との融合にも取り組むことで、地域に根差したまちづくりを目指します。

#### 2. 「スマート&レジリエンス」が叶える、自然災害に強く家計にもやさしい安心・安全で快適な暮らし

戸建分譲地ならではの環境・快適・安心を実現する「スマート&レジリエンス」の際立ち技術を全ての区画の共通仕様としています。

- ① 強靱な建物や、電力の確保などにより、災害に強いまちを実現
- ② 普段の生活においても、できるだけ電気を買わないクリーンな暮らし
- ③ メンテナンス費や光熱費など、家の一生にかかる費用を抑制
- ④ 一年じゅう心地よく快適に過ごせるよう、室内環境をコントロール

#### 3. 近隣の建物文化とも呼応する、先進的な建物に格子調のデザインを融合させたまちなみ

『ユナイテッドハイムパーク岐阜市則武』は、名古屋のベッドタウンとして注目されるエリアに展開します。最寄りの岐阜駅から名古屋駅までJR 東海道本線で23分<sup>\*1</sup>と都市圏へも程近く、子育てにも適した生活環境を備え、程よい自然環境が残る地域です。建物には、日本家屋のレトロな美しさが漂う近隣の川原町に見られる「格子戸」を模した格子調のデザインをあしらい、「暮らしやすさ」「安心感」「まちの情緒」が揃った日常を提供します。

## 『ユナイテッドハイムパーク岐阜市則武』の特長

### 1. セキスイハイムの高付加価値分譲地ブランド「ユナイテッドハイムパーク」の岐阜エリア第一弾

セキスイハイムグループでは、2021年のセキスイハイム誕生50周年を機に、激甚化する自然災害や増大する空き家など社会的課題解決への貢献を拡大する「全国一斉まちづくりプロジェクト」を推進しています。本プロジェクトの特長である、積水化学グループの強みを生かした環境・防災対応の共通化と様々な地域課題へ対応する“まちづくりの仕組み”は、2022年度グッドデザイン賞を受賞。2022年10月に、本プロジェクトで培った環境・快適・安心に資する高付加価値仕様を標準採用した分譲地ブランド「ユナイテッドハイムパーク」を立ち上げました。

『ユナイテッドハイムパーク岐阜市則武』は、この分譲地ブランドとして岐阜エリアで初めて販売する全29区画のまちづくり開発です。「楽街楽育 楽しく暮らす、楽しく育む、しなやかな街に棲む」をコンセプトに、子育て世帯に選ばれ永く安心して快適に住み続けられるまちづくりを目指します。

### ■『ユナイテッドハイムパーク岐阜市則武』のコンセプトについて

恵まれた交通利便性、行政による手厚い子育て支援、程よく残る自然環境が揃った岐阜市則武エリア。そこに当社の安心・安全で快適な住まいとまちづくりを融合させ、家族の成長に「まち」と「住まい」がしっかり寄り添い、安心・安全に住み続けられる終の住処を目指します。

らく まち らく いく

# 楽街楽育

楽しく暮らす、楽しく育む、しなやかな街に棲む

- 時は戦国時代  
歴史のロマンに  
想いをはせる
- 行政が率先し  
子育て家庭を  
手厚く支援
- 名古屋の通勤圏  
優れた利便性で  
注目のエリア
- 災害にも  
強いまち、家  
だから安心

### 2. 「スマート&レジリエンス」が叶える、自然災害に強く家計にもやさしい安心・安全で快適な暮らし

『ユナイテッドハイムパーク岐阜市則武』は、環境へのやさしさや先進技術により便利な暮らしを実現する「スマート」と、日常はもとより災害など非常時への対応や将来の安心を提供する「レジリエンス」を兼ね備えています。ポイントは以下の4つです。

#### ① 強靱な建物や電力の確保などにより、災害に強いまちを実現

発生が危惧される大型地震や、近年多発している巨大台風・集中豪雨から家族の命を守ることが、これからの住まいには求められています。セキスイハイムでは、強靱な住まいづくりを追求し、まち全体で災害への強さを提供します。

## ●品確法<sup>※2</sup>の最高等級の耐震性で、確かな安心を

セキスイハイムは、部材を雨に濡らさず、安定した作業環境を維持できる工場内で、高品質な住まいづくりの大半を行っています。高層ビルにも使われる「ラーメン構造」を採用し、品確法の耐震等級における最高ランクを標準搭載<sup>※3</sup>しています。



## ●停電時も電力を確保し<sup>※4</sup>、災害後の暮らしを守る

太陽光発電システム（4kW以上推奨）と、蓄電システム（4.9kWh以上<sup>※5</sup>）を標準搭載し、自宅で発電した電気を蓄電池に貯めて使うことができます。万一の災害時に停電が発生しても、灯りや調理家電などの生活に必要な電力を確保し<sup>※4</sup>、普段どおりに近い暮らしを実現することで、「在宅避難<sup>※6</sup>」を可能にします。



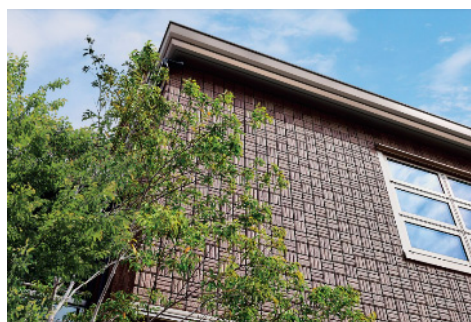
## ② 普段の生活においても、できるだけ電気を買わないクリーンな暮らし

快適な室内環境の確保やカーボンニュートラル社会への貢献を目指し、全邸を『ZEH』仕様<sup>※7</sup>とします。高気密・高断熱の躯体性能をベースに、上記の太陽光発電システムと、蓄電池、及びHEMS（スマートハイムナビ）の3点セットを全邸で採用することで、できるだけ電気を買わないクリーンな暮らしを実現し、エネルギー自給自足型<sup>※8</sup>の住まいを目指します。



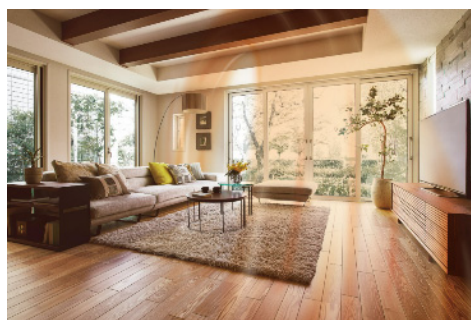
## ③ メンテナンス費や光熱費など、家の一生にかかる費用を抑制

これからの住まいは、永く住み継ぐことを念頭に、住んでからかかる費用を抑えることが大切です。セキスイハイムでは、家の一生にかかる費用（ライフサイクルコスト）を抑える発想で、住まいづくりを進めています。屋根や外壁に高耐久な素材を使用することでメンテナンスコストを抑え、可能な限り自然エネルギーを活用して光熱費を抑えるなど、物価やエネルギー価格の高騰リスクに備え、いつまでも快適に暮らせる住まいを追求しています。



## ④ 一年じゅう心地よく快適に過ごせるよう、室内環境をコントロール

在宅時の快適性や空気環境への配慮のため、換気・空調・粉塵浄化<sup>※9</sup>の3つの機能を有する第一種換気・全室空調システム「快適エアリー T-SAS（ティーサス）」を標準搭載<sup>※10</sup>。換気システムの高性能3層フィルターや空調フィルターにより、窓を開けずにきれいな空気を確保します。冬は足元からじんわり暖かく、夏は爽やかな環境で、一年じゅう心地よく快適に過ごすことが可能です。





### 3. 近隣の建物文化とも呼応する、先進的な建物に格子調のデザインを融合させたまちなみ

『ユナイテッドハイムパーク岐阜市則武』は、岐阜駅までは最寄りのバス停から路線バスを利用して22分。岐阜駅から名古屋駅までもJR東海道本線で23分<sup>※1</sup>のロケーションに位置します。毎日の通勤に無理のないロケーションで、東京や大阪への出張にも適した立地と言え、名古屋のベッドタウンとして注目されています。また四日市と豊田を結ぶ東海環状自動車道の全線開通、大野神戸ICと山県ICを結ぶラインが令和6年度に完成予定、大安ICと養老ICラインが令和8年に完成予定と、自動車アクセスのさらなる向上も期待されています。

さらに岐阜市は、「赤ちゃんステーション（授乳、おむつ替え、ミルクのお湯の提供施設）」を市内約140カ所に設置するなど、幅広い対策で子育て家庭を支援する行政サービスが充実しており、未来を第一に考えた姿勢を展開しています。

このようなエリアの魅力とつながり、まちの歴史や文化とも呼応するまちづくりを目指すため、建物・設備・駐車場・門・植栽などに関して具体的な仕様を定めた「まちなみデザインガイドライン」を策定し、美しく統一された心地よいまちなみの維持を図ります。例えば、本分譲地から長良川を挟んで東側に位置し昔ながらの日本家屋が軒を連ねる「川原町」のイメージを活かし、通風や採光に優れ、室内への視線を遮る日本古来の建具「格子戸」を模した格子調のデザインを採用しています。



格子調のデザインをあしらったまちなみイメージ<sup>※11</sup>

## 『ユニテッドハイムパーク岐阜市則武』の物件概要

所在地：岐阜県岐阜市則武字本島 156 他  
交通：JR 東海道本線岐阜駅までバス 22 分、「正木マーサ前」バス停まで徒歩 7 分～8 分  
開発面積：5720.47 m<sup>2</sup>  
地目：畑  
用途地域：第 2 種中高層住居専用地域  
建築制限：建ぺい率 60%・容積率 200%  
事業主・売主：セキスイハイム中部株式会社  
設備等の概要：個別 LPG、公営水道、公共下水道  
道路：幅員 2.4m～6.7m（アスファルト舗装）  
造成工事：2025 年 3 月完了（予定）  
総区画数：29 区画  
販売区画面積：165.83 m<sup>2</sup>～176.54 m<sup>2</sup>  
販売価格：未定

- ※1 所要時間は Yahoo! 路線情報（2024 年 11 月時点）より参照。通勤時は 7～9 時、日中は 11～14 時に目的駅へ到着する電車より参照。ダイヤの改正等により変更となる場合があります。待ち時間・乗り換え時間を含んだ通勤時の目安であり、時間帯により多少異なります。
- ※2 住宅の品質確保の促進等に関する法律。
- ※3 一部の特殊プランにおいては例外となることがあります。
- ※4 蓄電池の残量がないと復旧しません。停電時の電力使用が可能な範囲は、蓄電池や事前設計により異なります。同時に使用できる電力には限りがあります。
- ※5 カタログ値であり、実際に使用できる容量は異なります。
- ※6 「在宅避難」とは、災害時にできるだけ自宅での生活を維持できるような住まいづくりを目指すというセキスイハイムからの提案です。全ての災害時において「在宅避難」を推奨しているものではありませんので、国や自治体の避難指示等に従って、お客様ご自身の適切な判断をお願いします。
- ※7 ZEH（ネット・ゼロ・エネルギー・ハウス）の区分の中でも、Nearly ZEH、ZEH Oriented を含まない最高ランクの『ZEH』（かぎカッコ付き ZEH）。
- ※8 すべての電力を賄えるわけではありません。電力会社から電気を購入する必要があります。
- ※9 すべての粉塵を除去できるわけではありません。
- ※10 木質系の場合は「空気工房」の採用となります。
- ※11 イメージ写真につき、色調、納まり等実際とは異なります。仕様など変更になる場合がございます。

### [セキスイハイム中部株式会社 会社概要]

- ◎設立：1985 年 3 月
- ◎資本金：3 億円（積水化学工業株式会社 100%出資）
- ◎代表者：代表取締役社長 八木健次
- ◎売上高：391.5 億円（2024 年 3 月期決算）
- ◎従業員数：556 名（2024 年 4 月時点）
- ◎事業内容：1.ユニット工法住宅の販売・設計・施工管理  
2.その他 集合住宅・在来工法等建築工事全般  
3.宅地分譲等不動産取引
- ◎事業所：本社、愛知エリア（名古屋西支店、名古屋北営業部、名古屋南営業部、三河営業部、豊橋営業部、特販営業部、名古屋東営業部）、岐阜（岐阜支店）、三重（三重支店）、北陸（北陸営業部）
- ◎グループ会社：セキスイファミエス中部株式会社
- ◎本社所在地：〒461-0005 愛知県名古屋市東区東桜 1-13-3（NHK 名古屋放送センタービル 8 階）

<この件に関するお問い合わせは下記までお願いします>

セキスイハイム中部株式会社

〒461-0005 愛知県名古屋市東区東桜 1-13-3（NHK 名古屋放送センタービル 8 階）

■営業企画部 平岩 TEL：052-955-8935 Mail：h.hiraiwa@sekisui.com

■お問い合わせ時間：10:00～17:00 ■定休日：毎週 水曜日・日曜日