

リアルサイズのモデル棟でデザインを学べる体感型ショールーム 『ハイムデザインパーク札幌』オープン

2026年6月8日
北海道セキスイハイム株式会社

北海道セキスイハイム株式会社（本社：札幌市、代表取締役社長：村松正臣、以下「当社」）は、当社分譲地「スマートハイムシティ西茨戸」でプランニング・インテリア・照明・エクステリアを学べる当社初の体感型ショールーム『ハイムデザインパーク札幌』を6月13日（土）にオープンします。



『ハイムデザインパーク札幌』外観

近年、ライフスタイルの多様化により、住まいには安全・安心や快適性に加え、自分らしさを表現できる空間や、より効率的に家事をこなすための工夫が求められています。

当社では、これまでお客様に安心・安全な住まいをご提案し、ご納得のうえで建築いただくために、北海道での家づくりに関する基礎知識や、これからの住宅に求められるレジリエンス機能・住性能などのハード面を学べる「ハイムギャラリーパーク」など、体感型施設を展開してきました。

今回オープンする『ハイムデザインパーク札幌』では、お客様が住宅検討時に特に関心を持たれるプランニングやデザインなどのソフト面を、リアルサイズのモデル棟4棟で実際に体感・比較しながら、体系的に学べる場を提供します。また、モデル棟4棟の内1棟は、昨年10月に発売した新フラッグシップモデル「エルビア」の北海道内初のモデル棟となります。

当社では引き続き、体感の場の提供を通じ、ハード・ソフトの両面から理解を深めていただくことで、ご納得と満足度の高い住まいの提供を目指します。

『ハイムデザインパーク札幌』の特長

1. 北海道内初公開の「ELVIA」モデル棟を含め、4モデルの間取り・デザイン・住性能を体感
2. 家づくりに役立つ「プランニング」「インテリア」「照明」「エクステリア」の学びと体感の場を提供

『ハイムデザインパーク札幌』の特長

1. 北海道内初公開の「ELVIA」モデル棟を含め、4モデルの間取り・デザイン・住性能を体感

本施設では、2025年10月に発売したフラッグシップモデル「ELVIA（エルビア）」のモデル棟を北海道内で初公開します。加えて、断熱等性能等級6^{*1}に対応した断熱特化型住宅「Chezdan（シェダン）」や、当社主力商品「Parfait（パルフェ）」の2階建モデルと平屋モデルの2棟も展示します。各棟は、延べ床面積76.44㎡（約23.12坪）～117.18㎡（約35.44坪）の実住宅サイズで設計しており、これから住宅建築をご検討されるお客様にとって、より現実的なスケールでご体感いただけます。

各棟の設計及びインテリアコーディネートは、グループ会社である「セキスイデザインワークス株式会社」と当社の精鋭デザイナーで構成される「ハイムデザインオフィス」の協業で行っています。

設計コンセプトは郊外立地の特長を活かし「子供を安心して、のびのびと育てられる住宅」としています。また、世代問わず喜ばれる、家事をスムーズにこなすための「動線と収納」を意識しており、多くのお客様のプランに関する気になるポイントを、実際の建物を見ながら楽しく発見していただけるような施設を目指しております。

内装デザインは「ELVIA」発売を機に導入されたインテリア思想「Neutral Luxe（ニュートラルリュクス）」を採用しています。同思想は、品のある上質さで調和させ、普遍的で飽きのこない美しさを目指すものであり、4つのコーディネートスタイル（Mellow（メロウ）、Jazzy（ジャジー）、Grace（グレース）、Vibrant（ビブラント））を展開。それぞれ異なる空間を体感いただける展示となっています。

また「ELVIA」モデルハウスには、全館空調システム^{*2}「AirLax（エアラクス）」を採用。「エアラクス」は、室内機1台で家全体^{*1}の空調をコントロールし、住む人に合わせた心地よい温熱環境を実現する独自の「第一種換気＋全館空調システム^{*2}」です。他の3つのモデル棟で採用されている、床下からの輻射暖房「ウォームファクトリーH」とは異なる温熱環境を体感いただけます。



モデルハウスとしては初公開となるフラッグシップ「ELVIA」



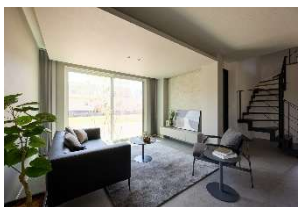
傾斜天井が心地よい平屋モデル「Parfait bj-style」



断熱等性能等級6^{*1}を標準とする「Chezdan」



当社のロングセラーなモダンデザイン「Parfait」



Neutral Luxe（ニュートラルリュクス）」に基づいた4つのコーディネートスタイル（左から Grace（グレース）、Vibrant（ビブラント）、Jazzy（ジャジー）、Mellow（メロウ））

[ハイムデザインオフィスについて]

当社の商品と性能を熟知し、“ハイムデザインの達人”ともいべき選抜されたデザイナーが所属する「ハイムデザインオフィス」。セキスイハイムの際立つ性能であるスマート&レジリエンスを満たした住まいを、ライフデザインの視点で住まう人の未来まで考えプランニング&デザイン。ワンランク上の住まいを希望される購買層へ新しいアプローチを図っています。



[セキスイデザインワークスについて]

「うち・そと・人」を一緒に考え、豊かな暮らしを叶えるエクステリア&インテリアデザインを提案。うち（室内）とそと（屋外）をトータルでコーディネートすることで、数値化できない「美しさ」「心地よさ」を住宅にもたらしめます。

SEKISUI DESIGN WORKS
INTERIOR × EXTERIOR

2. 家づくりに役立つ「プランニング」「インテリア」「照明」「エクステリア」の学びと体感の場を提供

本施設では、モデルハウスをご見学できるだけではなく、家づくりに関心をお寄せいただく多くのお客様が関心を寄せる「プランニング」「インテリア」「照明」「エクステリア」の4つのテーマについて、各棟で実践的に学び、体感いただける場を提供します。これらの体験を通じて、お客様一人ひとりが理想の暮らしを具体的に思い描き、納得して家づくりを進めていただける環境を整えています。

■テーマ①「プランニング」-Parfait 棟内-

「レイアウト」「窓」「サイズ」「収納」などのプランニングの考え方の基本を学び、体感することができます。平面図だけでは理解が難しいプランニングをリアルサイズのモデルハウスで共感いただくことを目指します。部屋の畳数や収納の大きさだけではなく、実生活に即した「使い勝手」や「広さの感じ方」を体感することができます。



広さに頼らずに快適な「空間レイアウト」をつくるために抑えておきたいポイントを体感、共感



「窓」の役割と機能を確認。プランニングで見落としがちなポイントを体感、共感

■テーマ②「インテリア」-Chezdan 棟内-

家づくりに関しては、間取りやインテリアの打ち合わせにて理想のイメージを言語化して担当者に伝えることや、カラーや素材のバランスを自ら判断することは難しく、自分の理想とするイメージと乖離してしまうケースも少なくありません。本施設のモデル棟内では、一般的なインテリア決定の進め方と、セキスイハイム独自のインテリアコーディネートシステム「SISS (Sekisui Interior Style System)」との違いについて分かりやすく解説します。SISSでは、トレンドを取り入れた7つの基本インテリアスタイルと、



インテリアを学ぶ「Chezdan」棟

4つのハイグレードインテリアスタイルをベースに、インテリアコーディネーターがお客様に寄り添いながらサポートします。これにより、お客様の好みや理想を具体的な空間を実現します。

■テーマ③「照明」-Parfait bj-style 棟内-

居心地の良い空間をつくるために照明計画は大切な要素となります。

ここでは照明の色合い（色温度）が人間に与える影響と役割について、実際の空間で体感することができます。



照明を学ぶ「Parfait bj-style」棟

■テーマ④「エクステリア（植栽）」-ELVIA 棟内-

外観デザインを決定づける重要な要素の一つに「植栽」があります。建物そのもののデザインだけでなく、樹木や草花の選び方や配置によって、住まい全体の印象や街並みとの調和は大きく変わります。ELVIA棟の外構計画を確認しながら、建物をより美しく引き立てるための樹種選定や配置計画について学ぶことができます。



外構計画を学ぶ「ELVIA」棟

『ハイムデザインパーク札幌』の施設概要

◎所在地：札幌市北区西茨戸3条1丁目1-406他

◎開館時間：10:00～18:00

◎定休日：火・水曜

※1：プラン等の条件によっては断熱等性能等級6に適合しない場合もあります

※2：浴室やトイレなど空調吹出が設置されない箇所は直接的な温度調節の対象外です。全館の温度が均一になるものではありません。

【北海道セキスイハイム株式会社 会社概要】

◎設立：1975年10月1日

◎資本金：2億円（積水化学工業株式会社100%出資）

◎代表者：代表取締役社長 村松 正臣

◎売上高：189億円（2026年3月期）

◎従業員数：290名（2026年4月現在）

◎事業内容：ユニット住宅「セキスイハイム」の施工、建築工事及び土木工事の請負・設計・施工
不動産の売買・仲介、製品設計開発、インテリア・エクステリア、増改築

◎事業所：札幌支店、旭川支店、帯広支店、道南支店、室蘭営業所、北見営業所、釧路営業所、
倶知安営業所、滝川営業所

◎グループ会社：北海道セキスイファミエス株式会社

◎本社所在地：〒001-0014 北海道札幌市北区北14条西4丁目2-1

【本件に関するお問い合わせ】 北海道セキスイハイム株式会社 営業統括部 営業企画部 川西
TEL. 011-717-4818 E-mail: doheim-kikaku@sekisui.com