

当社最高水準の「デザイン×住性能×住空間」を備えた 『ELVIA(エルビア)』の住宅展示場 九州初オープン

2026年7月6日
セキスイハイム九州株式会社

セキスイハイム九州株式会社(本社:福岡県福岡市、代表取締役社長:宮下 健)は、『ELVIA』の展示場を、「hit 大野城住宅展示場」(大野城市南大利1丁目1-1)内に、7月11日にオープンします。



大野城展示場『ELVIA(エルビア)』外観

近年、ハイエンド層においては、特に心の豊かさ、時間やゆとりのためにお金をかけるといふ志向が強く、住まいに対してもより快適で多彩な空間にしたいニーズが高まっています。また、昨今、激甚化する自然災害に対し、住まいの安心が再び注目されるとともに、カーボンニュートラル社会実現に向け、省エネ性能の向上や再生可能エネルギーの活用など環境配慮の重要性が一層高まっています。

こうした背景を踏まえ、セキスイハイムグループでは、ハイエンド層を中心に高まる生活の質や心の豊かさへの関心に応えるとともに、自然災害への対応や環境貢献も目指すハイエンドフラッグシップモデル『ELVIA』を2025年10月より発売しました。

今回オープンする本展示場では、普遍的で美しい内外観デザイン、そして「地産地消の庭づくり」として洗練された日本の原風景を表現するエクステリアデザインを体感いただけます。『ELVIA』の九州第一号展示場を福岡県内に開設することにより、デザイン性と快適性を両立させた上質な暮らしの提案を推進していきます。

大野城『ELVIA(エルビア)』展示場の特長

1. 美観と空間演出を兼ね備えた外観・外構デザインと、普遍的な美しさを追求した内観デザイン
2. 建築基準法の2倍相当の耐震性^{*1}を備えた構造を実現
3. 新空調システム「AirLax(エアラクス)」を体感

■大野城『ELVIA(エルビア)』展示場の特長

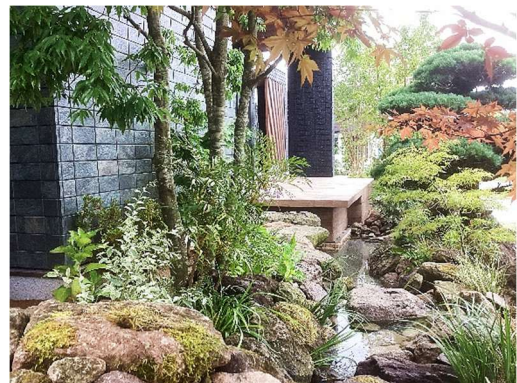
1-1. 美観と空間演出を兼ね備えた外観・外構デザイン

外観は、タイル貼りの重厚な庇と袖壁で構成される水平垂直ラインが際立つシャープな佇まいです。雨樋が外から見えないように袖壁に内蔵した他、1、2階間の胴差しモールドをなくすことにより、無駄をそぎ落としたノイズレスなデザインが上質な穏やかさを醸します。外壁素材には、大判サイズの「ルミナタイル」を新たに採用し、高級感あふれるテクスチャのデザインが外観にアクセントを加えます。また、1階と2階に大胆に張り出した屋根庇は、深い軒のあるテラス空間を生み出し、室内と緩やかにつながります。

今回、エクステリアデザインでは、世界的庭園デザイナー・ランドスケープアーティストで知られる石原和幸氏による監修のもと、「日本の原風景」を表現しました。自然石から落ちる水、小川のせせらぎを作り、山里離れた場所にありながら、癒される贅沢な空間としました。また本展示場を皮切りに、実住宅においても、地元福岡で育った樹木や草花などを多く用い、石原和幸氏監修のもと「地産地消の庭づくり」を展開していきます。



大野城展示場『ELVIA(エルビア)』外観



エクステリア(水景)

1-2. 普遍的な美しさを追求した内観デザイン

本展示場は、流行に左右されない、静かで上質な美しさを追求する「Neutral Luxe(ニュートラル・リュクス)」の思想に基づいたインテリアスタイルを採用。その中でも静穏で丁寧な作り込まれたホテルライクなスタイル「Grace(グレース)」を取り入れ、床材や壁面には石や木といった天然素材による落ち着きと品格を感じさせる空間にまとめています。

LDKでは、日々の忙しさを忘れさせ、深いリラクゼーションに浸れる空間となっており、大きな窓の先に広がる「日本の原風景」が、四季の移ろいとともにより豊かな風情を感じさせ、心に穏やかな安らぎをもたらします。

夫婦のプライベートな空間は、バスルームからサンタリーを抜け、ウォークインクローゼットから寝室につながる流れをホテルライクに整えます。また、和室は、日本の伝統的な素材であるナグリや組子を取り入れ、豊かな心地よさを感じることができる空間としました。



リビング



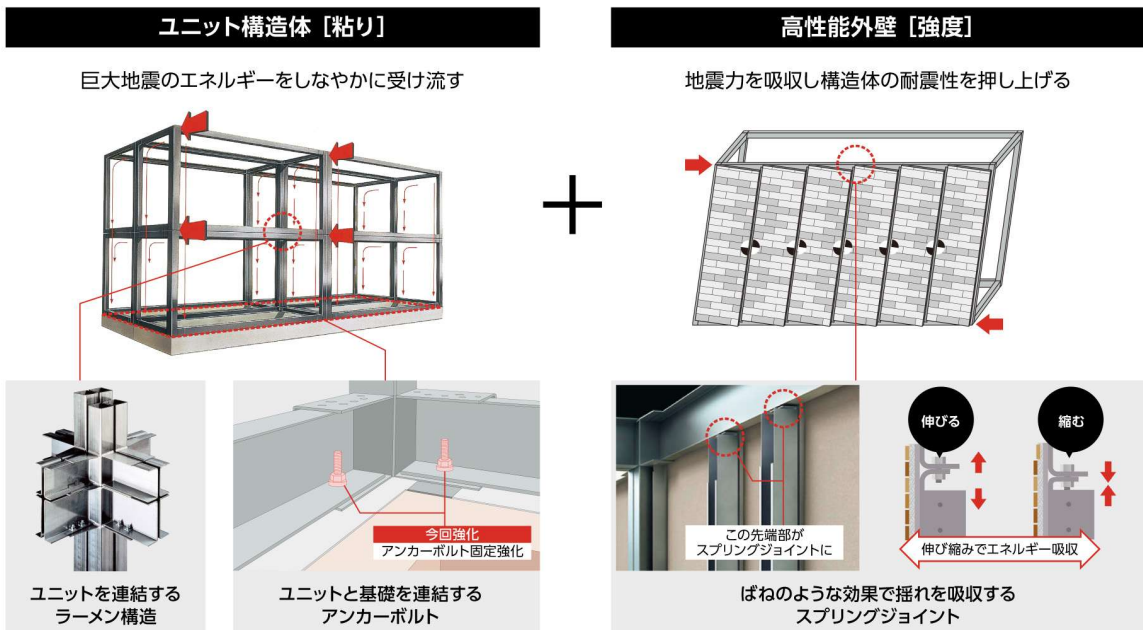
キッチンダイニング

2. 建築基準法の2倍相当の耐震性^{※1}を備えた構造を実現

本展示場は、『ELVIA』より導入した独自のハイブリッド耐震システム「GAIASS2.0」を採用しています。堅牢なボックスラーメン構造体と、一般の耐力壁^{※2}を超える強度の高性能外壁を組み合わせた従来の「GAIASS」を進化させ、新たに柱梁の鉄厚の適正化と、構造体・建物基礎の接合強度を向上。品確法^{※3}の耐震性能の最高等級である等級3（建築基準法の耐震基準の1.5倍相当）を上回る耐震基準の2倍相当の強さを実現^{※1}しています。一般的に、耐震性を高めるには耐力壁の増設が必要となり、間取りや開口配置の自由度が制約される場合がありますが、「GAIASS2.0」は間取りへの影響をできるだけ抑えて耐震性を高めることが可能です。

また『ELVIA』では、屋根と外壁について、従来の充填断熱に加え、新たに外側に付加断熱を組み合わせることで、断熱性能を向上。開口部の断熱強化と合わせ、断熱等性能等級の最高等級である等級7^{※4}にも対応可能です。

ハイブリッド耐震システム『GAIASS2.0』



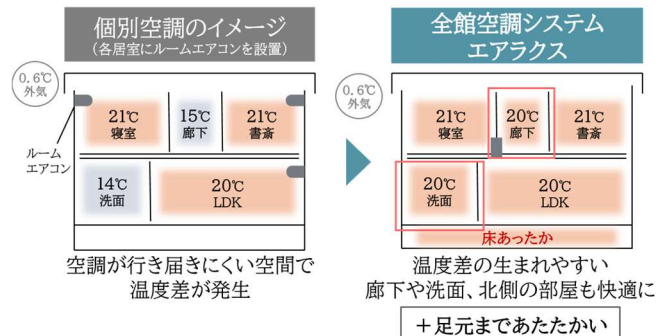
3. 新空調システム「AirLax(エアラクス)」を体感

本展示場では、新たな空調システム「AirLax (エアラクス)」を採用。「エアラクス」は、室内機1台で家全体の空調をコントロールし、住む人に合わせた心地よい温熱環境を実現する独自の第一種換気+全館空調システム^{※5}です。

従来の空調システム「快適エアリー」同様に、床下空間を暖めることで足元からあたたかい「床あったか」機能を特長としつつ、居室部分はもちろん、廊下や洗面室等の非居室部分も新たに空調可能となり、家全体^{※5}の温度差を抑制します。また、VAV（可変風量）制御機能により、吹出口ごとに温度・風量の調節が可能です。寝室においては、入居者が設定した時間に即して、睡眠中の一般的な深部体温の動きに合わせて室温を緩やかに調整^{※6}することにより、心地よい睡眠環境をサポートします。



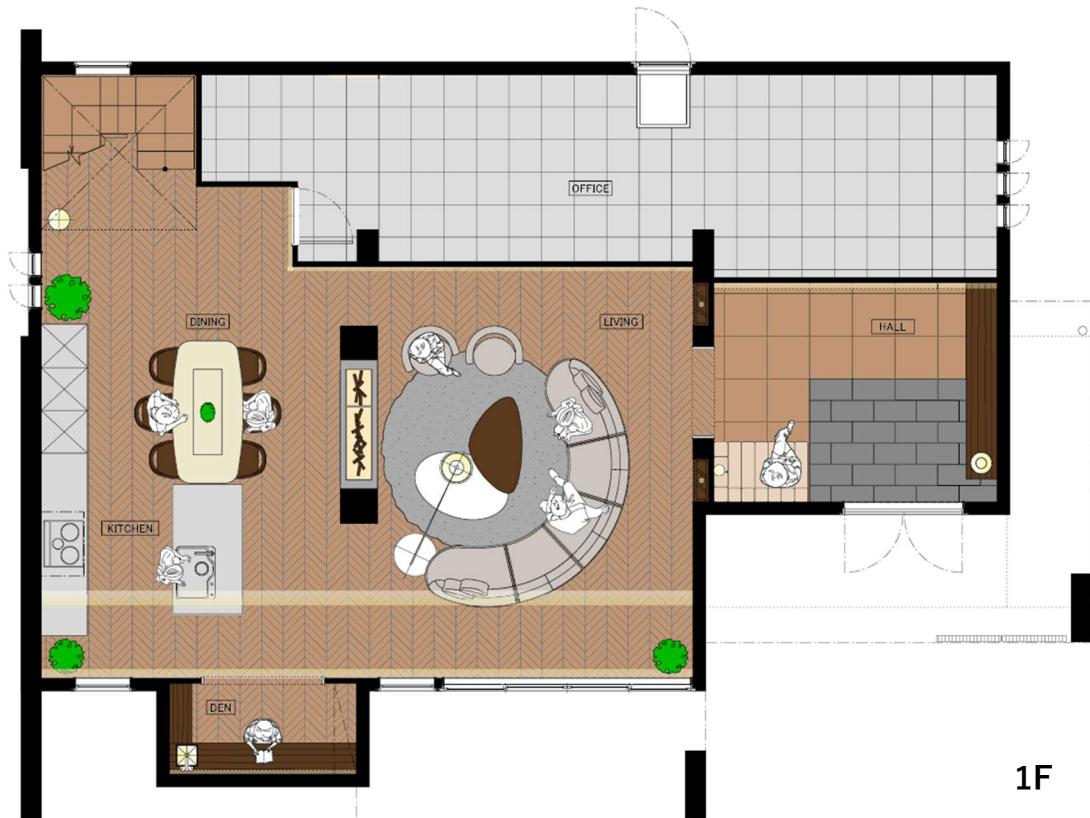
AirLax 空気の流れイメージ



住まい全体の温熱環境をコントロール^{※7}

■大野城『ELVIA(エルビア)』展示場の概要

- ◎住所：福岡県大野城市南大利1丁目1-1 (hit 大野城住宅展示場)
- ◎商品：ELVIA (エルビア)
- ◎延床面積：204.28㎡ (1階：111.17㎡、2階：93.11㎡) ※事務所部分含む
- ◎定休日：毎週火・水曜日 (他、当社の定休日に準じます)
- ◎開館時間：9:30～18:00



1F



2F

- ※1: 建築基準法施行令(昭和25年政令第338号)第82条の5第5号に規定する地震力に相当する力の2倍となる力の作用に対し、構造躯体が倒壊、崩壊等しないこと。
- ※2: 9cm角の木材の筋交いを使用した耐力壁(壁倍率3.0)との比較。
- ※3: 住宅の品質確保の促進等に関する法律
- ※4: 住宅の品質確保の促進等に関する法律に基づく断熱等性能等級7。プランや一部採用メニュー等の条件によっては断熱等級7に該当しない場合があります。本展示場は断熱等級7ではありません。
- ※5: 浴室やトイレなど空調吹出が設置されない箇所は直接的な温度調節の対象外です。全館の温度が均一になるものではありません。
- ※6: 本製品は室温を管理するシステムであり、居住者の深部体温に働きかけるものではありません。この製品は自動的に眠りや体温を検知して室温を調整するわけではありません。外気条件により設定温度にならないことがあります。
- ※7: 各部屋の温度は冬の暖房時のイメージです。寝室21℃、書斎21℃、LDK20℃に空調を設定した場合を示しています。使用条件、周囲環境により必ずしも記載の温度になるものではありません。

[セキスイハイム九州株式会社 会社概要]

- ◎設立: 2005年7月
- ◎資本金: 3億円
- ◎代表者: 代表取締役社長 宮下 健
- ◎売上高: 549億円(2026年3月期連結ベース)
- ◎従業員数: 613名(2026年4月時点)
- ◎事業内容: 積水化学工業(株)のユニット住宅「セキスイハイム(鉄骨系)」「セキスイツーユーホーム(木質系)」の販売と設計、施工管理
- ◎事業所: 本社、福岡支店、北九州支店、大分支店、九積支店、長崎支店、熊本支店、南九州支店(宮崎営業部、鹿児島営業部)
- ◎グループ会社: セキスイファミエス九州株式会社、九州セキスイハイム不動産株式会社
- ◎本社所在地: 〒810-0011 福岡県福岡市中央区高砂2丁目8-1 オヌキ高砂ビル6F

<この件に関するお問い合わせは下記までお願いします>

セキスイハイム九州株式会社

〒810-0011 福岡県福岡市中央区高砂2丁目8-1

■営業統括部 営業企画部 岡村 Tel: 092-533-8071 Mail: eigyoubu@sekisui.com

■福岡支店 福岡第二営業部 松岡 Tel: 092-533-8162

お問い合わせ時間 10:00~18:00 (定休日: 毎週火曜日・水曜日)